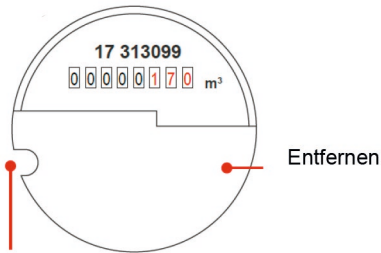


Montageanleitung

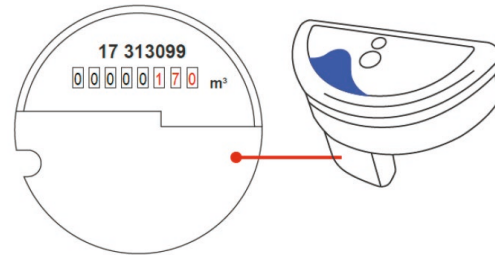
Montage des Funkmoduls FLOWIS auf alle Wasserzähler der „ECO“-Baureihe

1. Entfernen Sie die Kunststoffabdeckung

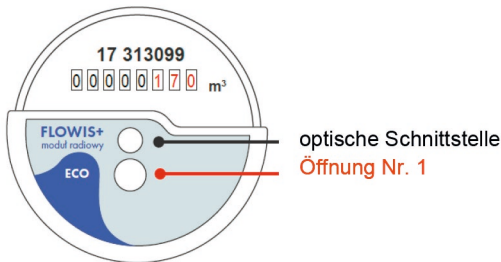


Anheben

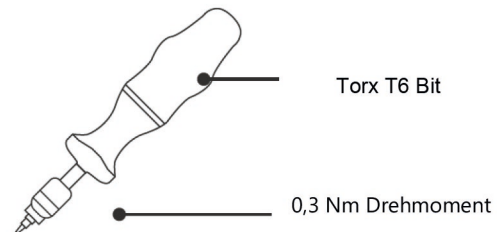
2. Setzen sie das Funkmodul ein



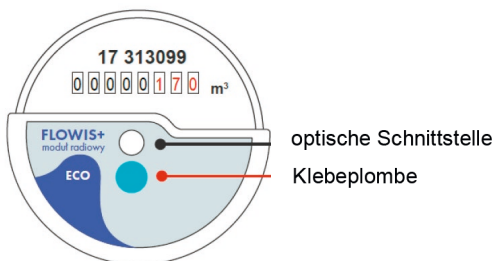
3. Schraube in Öffnung Nr. 1 setzen



4. Die Schraube mit einem Drehmoment-Schraubenzieher befestigen



5. Platzieren Sie die Klebplombe auf dem Schraubenkopf ohne die optische Schnittstelle zu verdecken



6. Programmieren sie das Funkmodul

