

Montageanleitung Patronenzähler / Ringkolbenzähler

Zulässige Wassertemperatur: +40°C

Zulässige Druckbelastung: 16 bar

1. Alte Messpatrone entnehmen

Hauptabsperrenteil (Eingangsventil) schließen. Wasserzähler und Hausinstallation entspannen: bei geöffnetem Ausgangsventil Entleerungsventil kurzzeitig öffnen, um eine Druckentlastung durchzuführen. Ausgangsventil schließen. Kopfverschraubung mit Montageschlüssel lösen. Alte Messpatrone herausnehmen.

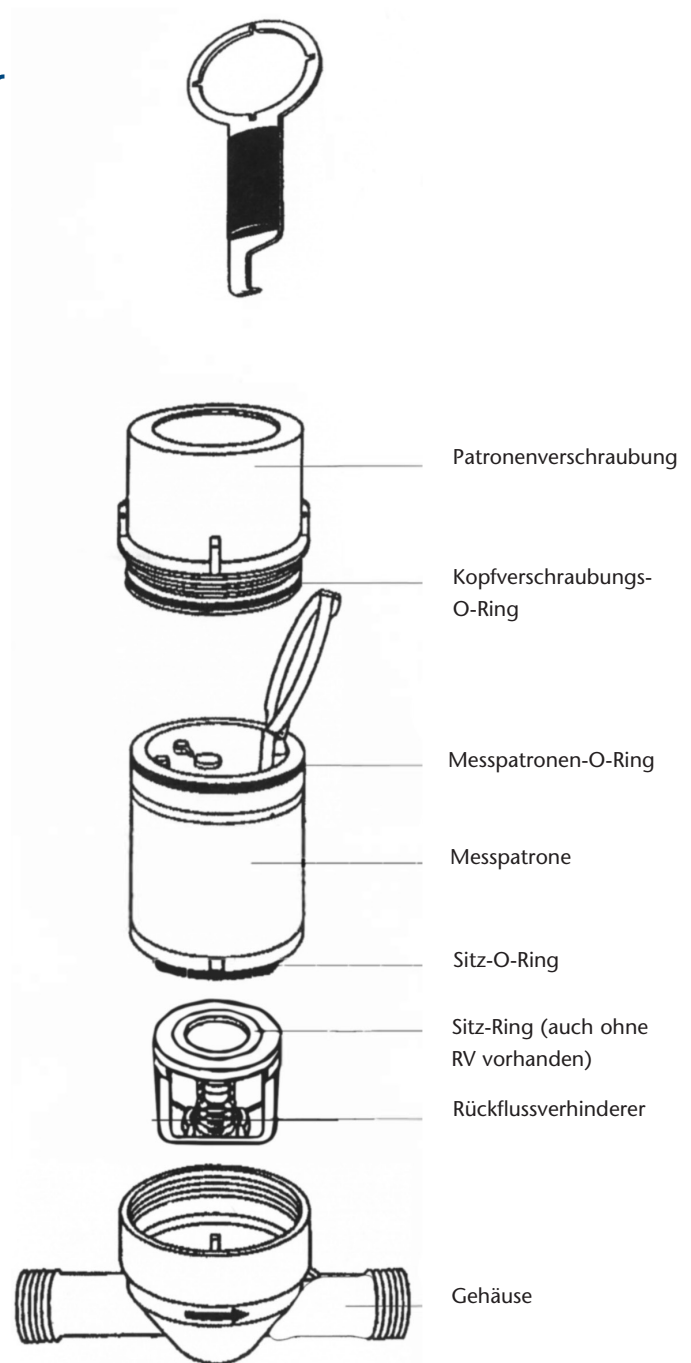
2. Nur bei Verwendung von Rückflussverhinderer

Rückflussverhinderer mit Ziehhebeln entfernen. Neuen Rückflussverhinderer eindrücken (Stegarretierung beachten). Prüfen, ob Kennzeichnung mit DIN-DVGW-Registriernummer am Auslaufzählerstutzen vorhanden ist, gegebenenfalls erneuern.

3. Neue, beglaubigte Messpatrone einsetzen

Überprüfen, ob Sitz-O-Ring und Messpatronenkopf-O-Ring vorhanden sind. **Dichtfläche (Sitz O-Ring) im Gehäuse und im Schraubkopf auf Verunreinigungen/Ablagerungen prüfen, gegebenenfalls reinigen. Vor Montage O-Ringe mit einem wasserlöslichen Gleitmittel auf Seifenbasis (z.B. Wasser mit Geschirrspülmittel) benetzen.** Messeinsatz in gewünschter Ableserichtung (um 90° versetzbar) einsetzen. Führungsnocken beachten. Kopfverschraubungs-O-Ring erneuern (liegt bei). Kopfverschraubung mit Montageschlüssel bis zum Anschlag festziehen. Sicherungsplombe anbringen. Plombierösen befinden sich an der Kopfverschraubung und am Gehäuse.

4. Absperrventile langsam öffnen



Hinweis:

Messpatronen weisen Prüfwasserrückstände auf, die im Winter möglicherweise beim Transport einfrieren. Keine Beschädigungen entstehen, wenn vor dem Einbau ein Auftauen in einem temperierten Raum erfolgt. Gewährleistung nur nach nachgewiesener Beachtung dieser Vorschriften und der geltenden technischen Regeln.

Wechsel nur von geschulten Fachpersonen durchführen lassen.

Stand 03/2016

Technische Änderungen vorbehalten.

