

# Die Welt der Wasser-Geräte

Produktübersicht  
inkl. Bruttopreisen 2023



# Weltweit gefragte Kompetenz

Die Wasser-Geräte GmbH in Spaichingen ist internationaler Hersteller von Wasserzählern. Seit 1947 entwickeln und fertigen wir Wasserzähler mit höchstem Qualitätsanspruch.

Spitzentechnologie in allen Bereichen, Expertenteams mit einzigartigem Know-how sowie die höchste Präzision haben uns zu einem der Marktführer gemacht.

Heute zählt Wasser-Geräte mit dem Hauptsitz in Spaichingen sowie der Produktionsstätte und MID-Prüfstelle in China mit ca. 200 Mitarbeiterinnen und Mitarbeitern zu den führenden Unternehmen im Bereich Entwicklung und Herstellung von Wasserzählern und Zubehör.

Als international tätiges Unternehmen richten wir unser Handeln nach klaren Leitlinien aus. Dazu gehört das Streben nach wirtschaftlichem Erfolg ebenso wie der Schutz der Umwelt, die Förderung von Innovationen und eine starke Kundenorientierung.

Die Wasser-Geräte GmbH ist einer der wenigen deutschen Hersteller von Wasserzählern, der noch als eigenständiges Familien-Unternehmen am Markt etabliert ist.

**Wasser-Geräte GmbH – Ihr zuverlässiger Partner.  
Gestern, heute und in der Zukunft.**



# Geprüfte Qualität ist zuverlässige Qualität

Wasser-Geräte – bereits seit 1996 zertifiziert – verfolgt seit jeher eine Qualitätsstrategie, die auf transparente, geregelte Abläufe setzt. Unser ausgeklügeltes Qualitätsmanagement sichert die Qualität unserer Produkte und den guten Namen, den Wasser-Geräte hat.

## Stammhaus:

**Wasser-Geräte GmbH, Spaichingen**  
Verwaltung, Vertrieb, Marketing, Zentrallager,  
Qualitätssicherung, Entwicklung



Zertifizierung des Qualitätsmanagements  
nach DIN EN ISO 9001:2008  
Zertifikats Nr. 15.Z.040.A



Zertifiziert nach MID-Modul-D  
seit Dezember 2012

## Tochtergesellschaft:

**Ningbo Wasser-Geräte Co. Ltd,**  
Zhejiang, China  
Produktion und MID-Prüfstelle



Quality Management System Certificate  
nach DIN EN ISO 9001:2008  
Zertifikats Nr. 00113Q26523R2M/3302



Zertifiziert nach MID-Modul-D  
seit Dezember 2012



# Inhaltsverzeichnis

Hauswasserzähler	5 - 8
„ECO“-Generation für modulare Funk-, M-Bus- und Impulssysteme	9 - 22
Systemkomponenten der „ECO“-Generation	23 - 24
„FLOWIS“ innovative Produkte mit parametrimtem Funkmodul	25 - 29
„WG-FLOW“ elektronische Produkte mit integriertem Funksystem	30 - 33
Wärmezähler	34 - 38
Woltman Großwasserzähler	39 - 41
Montageblock	41 - 44
Montagezubehör	45 - 49
Zubehör	50 - 53
Wasserzähler – Einbaubügel	54 - 55
Wissenswertes	56 - 62

# Hauswasserzähler



## Hauswasserzähler für Kaltwasser bis 40 °C – Nassläufer Kontaktgeber nachrüstbar



Mehrstrahl-Nassläufer-Rollenzählwerk  
für waagerechten und senkrechten Einbau

Metrologische Klasse R 100-H / R50-V

Type:	VE	Bestell- Nummer	MID Q <sub>3</sub>	Qn m <sup>3</sup> /h	Zoll	Baulänge mm	Preis € / Stück	EAN- Code
MNR	10	10005	4	2,5	3/4"	190	51,00	4029376100059
	8	10010	10	6	1"	260	75,00	4029376100103
	4	10020	16	10	1 1/2"	300	180,00	4029376100202
	1	10030	25	15	2"	300	420,00	4029376100301



Mehrstrahl-Nassläufer-Rollenzählwerk für senkrechten Einbau

Metrologische Klasse R 100-V

Type:	VE	Bestell- Nummer	MID Q <sub>3</sub>	Qn m <sup>3</sup> /h	Zoll	Baulänge mm	Preis € / Stück	EAN- Code
MNRS	10	11005	4	2,5	3/4"	105	58,00	4029376110058
	8	11010	10	6	1"	150	98,00	4029376110102
	4	11020	16	10	1 1/2"	150	270,00	4029376110201

### Zubehör separat:

Verlängerung von 150 mm auf 200 mm								
	1	90950				50	75,00	4029376909508

### Reedkontakt-Kabel

Type:	VE	Bestell- Nummer		Baulänge	Preis € / Stück	EAN- Code
RKK	10	10006	10l.	2 m	60,00	4029376100066



## Hauswasserzähler für Kaltwasser bis 40 °C – Halbtrockenläufer

### Mehrstrahl-Halbtrockenläufer-Rollenzählwerk für waagerechten und senkrechten Einbau

Type:	VE	Bestell-Nummer	MID Q <sub>3</sub>	Qn m <sup>3</sup> /h	Zoll	Baulänge mm	Preis € / Stück	EAN-Code
TRP	10	19005	4	2,5	3/4"	190	94,00	4029376190050
	5	19010	6,3	6	1"	260	150,00	4029376190104
	4	19020	16	10	1 1/2"	300	235,00	4029376190203



### Mehrschicht-Halbtrockenläufer für senkrechten Einbau

Type:	VE	Bestell-Nummer	MID Q <sub>3</sub>	Qn m <sup>3</sup> /h	Zoll	Baulänge mm	Preis € / Stück	EAN-Code
TRP-S	10	20005	4	2,5	3/4"	105	115,00	4029376200056



### Mehrschicht-Halbtrockenläufer „light version“ für waagerechten und senkrechten Einbau

Type:	VE	Bestell-Nummer	MID Q <sub>3</sub>	Qn m <sup>3</sup> /h	Zoll	Baulänge mm	Preis € / Stück	EAN-Code
TRP MJ 04 HD	20	19000	2,5	1,5	1/2"	165	auf Anfrage	4029376190005
	20	19002	1,6	1,5	3/4"	190	auf Anfrage	4029376190029
	20	19025	4	2,5	3/4"	190	auf Anfrage	4029376190258
	10	19004	6,3	3,5	1"	260	auf Anfrage	4029376190043
	8	19007	10	5	1 1/4"	260	auf Anfrage	4029376190074
	4	19026	16	10	1 1/2"	300	auf Anfrage	4029376190265
	1	19009	25	15	2"	300	auf Anfrage	4029376190098



### Einstrahl-Halbtrockenläufer für waagerechten und senkrechten Einbau

Type:	VE	Bestell-Nummer	MID Q <sub>3</sub>	Qn m <sup>3</sup> /h	Zoll	Baulänge mm	Preis € / Stück	EAN-Code
TRP SJ HD 40°	30	19203	1,0	1,0	1/2"	110	auf Anfrage	4029376192030
	30	19200	1,6	1,5	1/2"	110	auf Anfrage	4029376192009
	30	19202	2,5	1,5	3/4"	130	auf Anfrage	4029376192023
TRP SJ HD 90°	30	19303	1,0	1,0	1/2"	110	auf Anfrage	4029376193037
	30	19300	1,6	1,5	1/2"	110	auf Anfrage	4029376193006
	30	19302	2,5	1,5	3/4"	130	auf Anfrage	4029376193020



#### Zubehör separat:

Impulskabel	1	19030	mit 2,5 m Kabel, 10/100l				26,00	4029376190302
-------------	---	-------	--------------------------	--	--	--	-------	---------------

## Hauswasserzähler für Kaltwasser bis 30 °C – Nassläufer Patronenzähler



Mehrstrahl-Nassläufer-Rollenzählwerk für waagerechten Einbau

Type:	VE	Bestell- Nummer	MID Q <sub>3</sub>	Qn m <sup>3</sup> /h	Zoll	Baulänge mm	Preis € / Stück	EAN- Code
HPV	10	15004	4	2,5	3/4"	190	121,00	4029376150047



Mehrstrahl-Nassläufer-Rollenzählwerk für senkrechten Einbau

Type:	VE	Bestell- Nummer	MID Q <sub>3</sub>	Qn m <sup>3</sup> /h	Zoll	Baulänge mm	Preis € / Stück	EAN- Code
SPV	10	15005	4	2,5	3/4"	105	140,00	4029376150054



Mehrstrahl-Messpatrone für waagerechten/senkrechten Einbau

Type:	VE	Bestell- Nummer	MID Q <sub>3</sub>	Qn m <sup>3</sup> /h	Zoll	Baulänge mm	Preis € / Stück	EAN- Code
OPV	10	15007	4	2,5			65,00	4029376150078

**Zubehör separat:**

Rückflussverhinderer	10	15008			3/4"		10,40	4029376150085
Dichtung zu Kopfverschraubung	10	15009		2,5	3/4"		6,60	4029376150092



„ECO“-Generation  
für modulare Funk-, M-Bus- und Impulssysteme



## Hauswasserzähler „ECO“ für Kaltwasser bis 40 °C für modulare Funk-, M-Bus- und Impulssysteme



Mehrstrahl-Trockenläufer-Rollenzählwerk für waagerechten Einbau

Metrologische Klasse R 100-H

Type:	VE	Bestell- Nummer	MID Q <sub>3</sub>	Qn m <sup>3</sup> /h	Zoll	Baulänge mm	Preis € / Stück	EAN- Code
MTW	10	16005	4	2,5	3/4"	190	168,00	4029376160053
	8	16010	10	6	1"	260	265,00	4029376160107
	4	16020	16	10	1 1/2"	300	445,00	4029376160206
	1	16030	25	15	2"	300	980,00	4029376160305



Mehrstrahl-Trockenläufer-Rollenzählwerk für senkrechten Einbau

Type:	VE	Bestell- Nummer	MID Q <sub>3</sub>	Qn m <sup>3</sup> /h	Zoll	Baulänge mm	Preis € / Stück	EAN- Code
MTS	10	17005	4	2,5	3/4"	105	179,00	4029376170052
	6	17010	10	6	1"	150	245,00	4029376170106
	4	17020	16	10	1 1/2"	150	475,00	4029376170205

Mehrstrahl-Trockenläufer-Rollenzählwerk für Fallrohr-Einbau

Type:	VE	Bestell- Nummer	MID Q <sub>3</sub>	Qn m <sup>3</sup> /h	Zoll	Baulänge mm	Preis € / Stück	EAN- Code
MTF	10	18005	4	2,5	3/4"	105	207,00	4029376180051

# Hauswasserzähler „ECO“ für Warmwasser bis 90 °C für modulare Funk-, M-Bus- und Impulssysteme

Mehrstrahl-Trockenläufer-Rollenzählwerk für waagerechten Einbau

Metrologische Klasse R 100-H

Type:	VE	Bestell- Nummer	MID Q <sub>3</sub>	Qn m <sup>3</sup> /h	Zoll	Baulänge mm	Preis € / Stück	EAN- Code
MTX	10	10605	4	2,5	3/4"	190	178,00	4029376106051
	8	10610	10	6	1"	260	240,00	4029376106105
	4	10620*	16	10	1 1/2"	300	539,00	4029376106204

\* Qualitätsgeprüfte Ausführung



Mehrstrahl-Trockenläufer-Rollenzählwerk für senkrechten Einbau

Type:	VE	Bestell- Nummer	MID Q <sub>3</sub>	Qn m <sup>3</sup> /h	Zoll	Baulänge mm	Preis € / Stück	EAN- Code
MTSX	10	11605	4	2,5	3/4"	105	215,00	4029376116050
	8	11610	10	6	1"	150	297,00	4029376116104
	4	11620*	16	10	1 1/2"	150	898,00	4029376116203

\* Qualitätsgeprüfte Ausführung



Mehrstrahl-Trockenläufer-Rollenzählwerk für Fallrohr-Einbau

Type:	VE	Bestell- Nummer	MID Q <sub>3</sub>	Qn m <sup>3</sup> /h	Zoll	Baulänge mm	Preis € / Stück	EAN- Code
MTFX	10	11705	4	2,5	3/4"	105	265,00	4029376117057

Hinweis: Unsere Systemkomponenten finden Sie auf Seite 24.



## Hauswasserzähler „ECO“ für Kaltwasser bis 30 °C für modulare Funk-, M-Bus- und Impulssysteme



### Patronenzähler Trockenläufer für waagerechten Einbau

Type:	VE	Bestell- Nummer	MID Q <sub>3</sub>	Qn m <sup>3</sup> /h	Zoll	Baulänge mm	Preis € / Stück	EAN- Code
RTK-HPV	10	16000	4	2,5	¾"	190	163,00	4029376160008

### Zubehör separat:

Messeinsatz	10	16001	4	2,5			84,00	4029376160015
Rückflussverhinderer	10	15008			¾"		10,40	4029376150085
Schutzaufsatz	10	16003					6,00	4029376160039
Dichtung zu Kopfverschraubung	10	15009		2,5	¾"		6,60	4029376150092

# Wohnungswasserzähler „ECO“ – das Multitalent für modulare Funk-, M-Bus- und Impulssysteme

## Metrologische Klasse R 80-H / R 50-V

Type:	VE	Bestell- Nummer	MID Q <sub>3</sub>	Qn m <sup>3</sup> /h	Zoll	Baulänge mm	Preis € / Stück	EAN- Code
<b>ETW</b>	30	25100	1,6	1,0	1/2"	110	56,00	4029376251003
Kaltwasser	30	25101	2,5	1,5	1/2"	60	56,00	4029376251010
	30	25102	2,5	1,5	1/2"	80	49,00	4029376251027
	30	25103	2,5	1,5	1/2"	110	49,00	4029376251034
	30	25105	4	2,5	3/4"	130	51,00	4029376251058
	<b>ETW</b>	30	25600	1,6	1,0	1/2"	110	56,00
Warmwasser	30	25601	2,5	1,5	1/2"	60	56,00	4029376256015
	30	25602	2,5	1,5	1/2"	80	49,00	4029376256022
	30	25603	2,5	1,5	1/2"	110	49,00	4029376256039
	30	25605	4	2,5	3/4"	130	51,00	4029376256053



## Metrologische Klasse R 160-H / R 63-V

Type:	VE	Bestell- Nummer	MID Q <sub>3</sub>	Qn m <sup>3</sup> /h	Zoll	Baulänge mm	Preis € / Stück	EAN- Code
<b>ETW</b>	30	21102	2,5	1,5	1/2"	80	59,00	4029376211021
Kaltwasser	30	21103	2,5	1,5	1/2"	110	59,00	4029376211038
	30	21105	4	2,5	3/4"	130	61,00	4029376211052
	<b>ETW</b>	30	21602	2,5	1,5	1/2"	80	59,00
Warmwasser	30	21603	2,5	1,5	1/2"	110	59,00	4029376216033
	30	21605	4	2,5	3/4"	130	61,00	4029376216057

Hinweis: Unsere Systemkomponenten finden Sie auf Seite 24.



## Waschtischzähler „ECO“ zur Montage zwischen Eckventil und Armatur



### Waschtischzähler mit Einstrahlzähler 80 mm

Type:	VE	Bestell- Nummer	MID Q <sub>3</sub>	Qn m <sup>3</sup> /h	Zoll	Baulänge mm	Preis € / Stück	EAN- Code
<b>WTZ</b> Kaltwasser	30	63102	2,5	1,5	1/2"	80	62,00	4029376631027
<b>WTZ</b> Warmwasser	30	63602	2,5	1,5	1/2"	80	62,00	4029376636022

### Zubehör separat:

Metallschlauch, flexibel	10	63901				300	18,00	4029376639016
WTZ-Verschraub. kompl.	10	63900					29,00	4029376639009
WTZ-Oberteil	10	63902			3/4"	10	14,50	4029376639023
WTZ-Unterteil	10	63903			3/8"IG		14,50	4029376639030
Kupferdichtung zu WTZ-Unterteil	10	63905			3/8"		0,60	4029376639054

## Zapfhahnzähler „ECO“ zur Montage für Schlauchanschluss



Abb. mit  
Anschlussbeispiel

### Zapfhahnzähler mit Einstrahlzähler 80/110 mm

Type:	VE	Bestell- Nummer	MID Q <sub>3</sub>	Qn m <sup>3</sup> /h	Zoll	Baulänge mm	Preis € / Stück	EAN- Code
<b>ZHZ</b> Kaltwasser	30	84520	2,5	1,5	3/4"	80	71,00	4029376845202
<b>ZHZ</b> Warmwasser	30	84521	2,5	1,5	3/4"	110	71,00	4029376845219
	30	84530	2,5	1,5	3/4"	80	71,00	4029376845301
	30	84531	2,5	1,5	3/4"	110	71,00	4029376845318

### Zubehör separat:

ZHZ-Verschraubung kompl. mit Deckel	10	84640					38,00	4029376846407
ZHZ-Unterteil	10	84633					14,00	4029376846339
ZHZ-Oberteil	10	84634					18,00	4029376846346
ZHZ-Deckel	10	84635					6,00	4029376846353
ZHZ-Verschraubung kompl. ohne Deckel	10	84637					32,00	4029376846377

## Unterputz Kastenzähler „ECO“

### Alternativmodell – 80 mm Aufputzzähler inkl. Rosette und Distanzring

Type:	VE	Bestell- Nummer	MID Q <sub>3</sub>	Qn m <sup>3</sup> /h	Zoll	Baulänge mm	Preis € / Stück	EAN- Code
<b>UPZ</b>								
Kaltwasser	30	83103	2,5	1,5	1/2"	80	76,00	4029376831038
Warmwasser	30	83603	2,5	1,5	1/2"	80	76,00	4029376836033

#### Zubehör separat:

Rosette ø137x137 mm	1	83907				65	23,00	4029376839072
Blindrosette	1	83905					33,00	4029376839058
Ausgleichsring Kunststoff	1	83906				15	4,00	4029376839065
Blinddeckel zu dito	10	83904				ø 65,5 mm	8,00	4029376839041
Schiebestück	1	83910					9,00	4029376839102
O-Ring zu Schiebestück	1	83911					1,00	4029376839119
Dichtungssatz kompl. zu UP-Kasten	1	83912					4,00	4029376839126



### Ersatzmodell – zur Umrüstung von vorhandenem UP-Wohnungswasserzähler „ECO“ 80 mm auf UP-KOAX Modell

Type:	VE	Bestell- Nummer	MID Q <sub>3</sub>	Qn m <sup>3</sup> /h	Zoll	Baulänge mm	Preis € / Stück	EAN- Code
<b>UP-Messpatrone</b>								
Kaltwasser	30	50030	2,5	1,5	2"		56,00	4029376500309
Warmwasser	30	50040	2,5	1,5	2"		56,00	4029376500408
UP-Gehäuse	10	23906			3/4" AG	80	48,00	4029376239063

#### UP-L Manschette, Rosette quadratisch ø 137 x 137 mm, inkl. Ring

	10	60022				85	35,00	4029376600221
--	----	-------	--	--	--	----	-------	---------------

#### Zubehör separat:

Rosette ø137x137 mm	1	60012					19,00	4029376600122
---------------------	---	-------	--	--	--	--	-------	---------------



## Unterputzzähler Wasser-Geräte „ECO“



Unterputz-Kompaktzähler – Trockenläufer –  
für modulare Funk-, M-Bus- und Impulssysteme

### Anschlussgewinde M66x1.25

Type:	VE	Bestell- Nummer	MID Q <sub>3</sub>	Qn m <sup>3</sup> /h	Zoll	Baulänge mm	Preis € / Stück	EAN- Code
-------	----	--------------------	-----------------------	-------------------------	------	----------------	--------------------	--------------

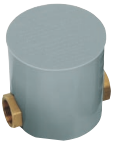
#### UPZ inkl. Schubrosette

Messpatrone Kaltwasser	10	33103	2,5	1,5			68,00	4029376331033
Messpatrone Warmwasser	10	33603	2,5	1,5			68,00	4029376336038



#### UPZ ohne Schubrosette

Messpatrone Kaltwasser	10	32103	2,5	1,5			44,00	4029376321034
Messpatrone Warmwasser	10	32603	2,5	1,5			44,00	4029376326039



UP-Gehäuse	10	33901			1/2"IG	110	38,70	4029376339015
	10	33902			3/4"IG	110	38,70	4029376339022
	10	33903			22 mm	110	38,70	4029376339039
	10	33904			18 mm	110	38,70	4029376339046
	10	33905			15 mm	110	38,70	4029376339053

#### Zubehör separat:



Montageschlüssel Kunststoff	1	33907					15,00	4029376339077
Montageschlüssel Metall	1	33007					88,00	4029376330074
Adapter zu dito	1	33001					75,00	4029376330012
Schmutzsieb	1	33910					1,40	4029376339107
Profildichtung Einlauf	1	33501					2,00	4029376335017
O-Ring-Gewinde	1	33502					3,00	4029376335024



# Unterputzzähler Koax „ECO“

Unterputz-Koaxzähler – Trockenläufer ohne Rosette –  
für modulare Funk-, M-Bus- und Impulssysteme

## Anschlussgewinde G2B

Type:	VE	Bestell- Nummer	MID Q <sub>s</sub>	Qn m <sup>3</sup> /h	Zoll	Baulänge mm	Preis € / Stück	EAN- Code
<b>UP-Messpatrone</b>								
Kaltwasser	30	50030	2,5	1,5	2"		56,00	4029376500309
Warmwasser	30	50040	2,5	1,5	2"		56,00	4029376500408
<b>UP-Gehäuse</b>								
	10	23901			1/2" 15 mm	110	48,00	4029376239018
	10	23902			3/4" 18 mm	110	48,00	4029376239025
	10	23903			22 mm	110	48,00	4029376239032
	10	23904			3/4" IG	110	48,00	4029376239049
	10	23905			1/2" IG	110	48,00	4029376239056
	10	23906			3/4" AG	80	48,00	4029376239063
<b>Messing- Verschlussdeckel</b>								
	10	23908					14,00	4029376239087



## Zubehör separat:

Montagezubehör Plombiering und Profildichtung	10	60028					9,00	4029376600283
Profildichtung	10	50029					3,00	4029376500293
UP-KOAX Verlängerung Messing	10	50050				20	39,00	4029376500507
UP-KOAX Verlängerung Messing	10	50060				40	43,00	4029376500606
Strömungswandler	10	50070					130,00	4029376500705

## Ventilzähler Kompakt „ECO“ zur Montage auf Unterputzventile



Kompaktmodell „ECO“ – Armatur und Messkopf  
für modulare Funk-, M-Bus- und Impulssysteme

Type:	VE	Bestell- Nummer	MID Q <sub>3</sub>	Qn m <sup>3</sup> /h	Zoll	Baulänge mm	Preis € / Stück	EAN- Code
<b>VTZ</b>								
Kaltwasser	10	42103	2,5	1,5			147,00	4029376421031
Warmwasser	10	42603	2,5	1,5			147,00	4029376426036
VTZ-Anschlussstück	10	42901			1/2"	40	24,00	4029376429013
	10	42902			3/4"	40	24,00	4029376429020
	10	42903			1"	40	58,00	4029376429037
Verlängerung für Anschlussstück	10	42904				25	21,00	4029376429044
Strömungswandler	10	42905			1/2"		350,00	4029376429051
	10	42906			3/4"		350,00	4029376429068
	10	42907			1"		350,00	4029376429075
<b>Zubehör separat:</b>								
Armatur inkl. Klappsetze und Handgriff	10	42100					82,00	4029376421000
Messkopf Kalt	10	42101	2,5	1,5			65,00	4029376421017
Messkopf Warm	10	42102	2,5	1,5			65,00	4029376421024
Handgriff	10	45000					9,00	4029376450000
Klappsetze	10	45001					10,00	4029376450017
Dichtungsträger zu VTZ-Armatur Kompakt inkl. Profildichtung		45002					8,00	4029376450024
Dichtungsträger zu VTZ-Messkopf inkl. O-Ringe		45003					6,00	4029376450031
Absperrventil Oberteil inkl. Rasterbuchse 3/4"messing	10	34007					19,00	4029376340042

## Badewannenzähler „ECO“ zur Montage zwischen Armatur und Zulauf

Kompaktmodell – Armatur und Messkopf inkl. Rosette –  
für modulare Funk-, M-Bus- und Impulssysteme

Type:	VE	Bestell- Nummer	MID Q <sub>3</sub>	Qn m <sup>3</sup> /h	Zoll	Baulänge mm	Preis € / Stück	EAN- Code
<b>BWZ</b> Kaltwasser	10	52103	2,5	1,5	3/4"		133,00	4029376521038
<b>BWZ</b> Warmwasser	10	52603	2,5	1,5	3/4"		133,00	4029376526033
Badewannen- ausgleichsstück	10	52901			3/4"	55	14,80	4029376529010



### Zubehör separat:

Armatur	10	50100			1/2"		68,00	4029376501009
Armatur	10	52100			3/4"		65,00	4029376521007
Messkopf Kalt	10	42101	2,5	1,5			65,00	4029376421017
Messkopf Warm	10	42102	2,5	1,5			65,00	4029376421024

Hinweis: Unsere Systemkomponenten finden Sie auf Seite 24.



## Ventilzähler Koax „ECO“ zur Montage auf Unterputzventile



Koaxialmodell „ECO“ – Armatur und Koax-Messpatrone für modulare Funk-, M-Bus- und Impulssysteme

Type:	VE	Bestell- Nummer	MID Q <sub>3</sub>	Qn m <sup>3</sup> /h	Zoll	Baulänge mm	Preis € / Stück	EAN- Code
<b>VTZ inkl. Manschette + Klapprossette</b>								
Kaltwasser	10	40103	2,5	1,5			190,00	4029376401033
Warmwasser	10	40603	2,5	1,5			190,00	4029376406038
VTZ-Anschlussstück	10	40901			1/2"	40	24,00	4029376409015
	10	40902			3/4"	40	24,00	4029376409022
	10	40903			1"	40	30,00	4029376409039
	10	40904			1/2"	60	32,00	4029376409046
	10	40905			3/4"	60	32,00	4029376409053
	10	40906			1"	60	40,00	4029376409060
	10	40907			1/2"	80	36,00	4029376409077
	10	40908			3/4"	80	36,00	4029376409084
	10	40909			1"	80	65,00	4029376409091
	10	40910			1/2"	100	64,00	4029376409107
	10	40911			3/4"	100	64,00	4029376409114
	10	40912			1"	100	85,00	4029376409121
	10	40913			1/2"	120	89,00	4029376409138
	10	40914			3/4"	120	89,00	4029376409145
	10	40915			1"	120	110,00	4029376409152
	10	40916			1/2"	140	110,00	4029376409169
	10	40917			3/4"	140	110,00	4029376409176
	10	40918			1"	140	125,00	4029376409183
	10	40919			1/2"	160	125,00	4029376409190
	10	40920			3/4"	160	125,00	4029376409206
	10	40921			1"	160	145,00	4029376409213
	10	40922			1/2"	180	140,00	4029376409220
	10	40923			3/4"	180	140,00	4029376409237
	10	40924			1"	180	160,00	4029376409244

### Zubehör separat:

VTZ-Armatur, inkl. Absperrventil, Überwurfmutter und Klapprossette	10	40050					118,00	4029376400050
Messpatrone Kaltwasser	30	50030	2,5	1,5			56,00	4029376500309
Messpatrone Warmwasser	30	50040	2,5	1,5			56,00	4029376500408
Klapprossette zu Armatur	10	40300					8,00	4029376403006
Manschette inkl. PVC-Ring	10	40200				60	16,00	4029376402009
Manschette inkl. PVC-Ring	10	*40250				60	20,00	4029376402504
Handgriff mit Ventil								
Oberteil Messing-Ausführung	10	40010					26,00	4029376400104

\* für Messeinsatz mit Funkmodul

# Unimeter „ECO“ – das intelligente Messkapsel-System

Austauschprogramm Trockenläufer  
für modulare Funk-, M-Bus- und Impulssysteme

Type:	VE	Bestell- Nummer	MID Q <sub>3</sub>	QN m <sup>3</sup> /h	Baulänge mm	Preis € / Stück	EAN- Code
-------	----	--------------------	-----------------------	-------------------------	----------------	--------------------	--------------

## kompatibel zu: ISTA (KOAX) – Anschlussgewinde G2B

Kaltwasser	30	50030	2,5	1,5		56,00	4029376500309
Warmwasser	30	50040	2,5	1,5		56,00	4029376500408

## kompatibel zu: ABB, Elster, Andrae, Kundo – Anschlussgewinde M65x2

Kaltwasser	30	60010	2,5	1,5		41,00	4029376600108
Warmwasser	30	60020	2,5	1,5		41,00	4029376600207

## kompatibel zu: Allmess, Kalorimeta – Anschlussgewinde M77x1,5

Kaltwasser	30	60050	2,5	1,5		54,00	4029376600504
Warmwasser	30	60060	2,5	1,5		54,00	4029376600603

## kompatibel zu: SPX, Rossweiner, ZR-Neptun – Anschlussgewinde M78x1,5

Kaltwasser	30	60070	2,5	1,5		40,00	4029376600702
Warmwasser	30	60080	2,5	1,5		40,00	4029376600801

## kompatibel zu: Metrona 307/1 – Anschlussgewinde M66x1

Metrona 307/1 (geliefert bis 1998)

Kaltwasser	30	60110	2,5	1,5		43,00	4029376601105
Warmwasser	30	60120	2,5	1,5		43,00	4029376601204

## kompatibel zu: Metrona 307/2 – Anschlussgewinde M64x2

Metrona 307/2 (geliefert ab 1999)

Kaltwasser	30	60150	2,5	1,5		66,00	4029376601501
Warmwasser	30	60160	2,5	1,5		66,00	4029376601600

## kompatibel zu: Techem Vario-S – Anschlussgewinde M62x2

Kaltwasser	30	60230	2,5	1,5		66,00	4029376602300
Warmwasser	30	60240	2,5	1,5		66,00	4029376602409

## kompatibel zu: Minol MB 2 – Anschlussgewinde M80x1,5

Kaltwasser	30	60290	2,5	1,5		102,00	4029376602904
Warmwasser	30	60300	2,5	1,5		102,00	4029376603000



Hinweis: Unsere Systemkomponenten finden Sie auf Seite 24 und das Montagezubehör ab Seite 48.



## Unimeter „ECO“ – das intelligente Messkapsel-System



Austauschprogramm Trockenläufer  
für modulare Funk-, M-Bus- und Impulssysteme

Type:	VE	Bestell- Nummer	MID Q <sub>3</sub>	QN m <sup>3</sup> /h	Baulänge mm	Preis € / Stück	EAN- Code
<b>kompatibel zu: Minol MB 3 – Anschlussgewinde M76x1,5</b>							
Kaltwasser	30	60310	2,5	1,5		94,00	4029376603109
Warmwasser	30	60320	2,5	1,5		94,00	4029376603208
<b>kompatibel zu: Pollumuk – Anschlussgewinde G2x1/4"</b>							
Kaltwasser	30	60510	2,5	1,5		54,00	4029376605103
Warmwasser	30	60520	2,5	1,5		54,00	4029376605202
<b>kompatibel zu: Deltamess – Anschlussgewinde M60x2</b>							
Kaltwasser	30	60610	2,5	1,5		54,00	4029376606100
Warmwasser	30	60620	2,5	1,5		54,00	4029376606209

## Ventilzähler Messköpfe „ECO“



Austauschprogramm Trockenläufer  
für modulare Funk-, M-Bus- und Impulssysteme

Type:	VE	Bestell- Nummer	MID Q <sub>3</sub>	QN m <sup>3</sup> /h	Baulänge mm	Preis € / Stück	EAN- Code
<b>kompatibel zu: Metrona, Techem, Elster – Anschlussgewinde M65</b>							
Kaltwasser	30	43101	2,5	1,5		98,00	4029376431016
Warmwasser	30	43102	2,5	1,5		98,00	4029376431023
<b>kompatibel zu: Allmess – Anschlussgewinde M38x1,5</b>							
Kaltwasser	10	42101	2,5	1,5		65,00	4029376421017
Warmwasser	10	42102	2,5	1,5		65,00	4029376421024
<b>kompatibel zu: Wehrle – Anschlussgewinde: 1 1/4"</b>							
Kaltwasser	30	46101	2,5	1,5		65,00	4029376461013
Warmwasser	30	46102	2,5	1,5		65,00	4029376461022
<b>kompatibel zu: Minol – Anschlussgewinde M38x1,5</b>							
Kaltwasser	30	44101	2,5	1,5		65,00	4029376441015
Warmwasser	30	44102	2,5	1,5		65,00	4029376441022



Hinweis: Unsere Systemkomponenten finden Sie auf Seite 24 und das Montagezubehör ab Seite 48.

# Systemkomponenten der „ECO“-Generation



## Systemkomponenten der „ECO“-Generation

### Optischer Impulsgeber mit Rücklauferkennung



Type:	VE	Bestell- Nummer	Baulänge mm	Preis € / Stück	EAN- Code
Impuls K1 (1l pro Impuls)	1	95001	2 m	98,00	4029376950012
Impuls K10 (10l pro Impuls)	1	95011	2 m	98,00	4029376950111
Impuls K100 (100l pro Impuls)	1	95111	2 m	98,00	4029376951118



### Modul für M-Bus-Auslesung

M-Bus Modul	1	95002	2 m	95,00	4029376950029
-------------	---	-------	-----	-------	---------------



### Funk-Aufsatzmodul „FLOWIS“

Flowis	1	95400		84,00	4029376954003
--------	---	-------	--	-------	---------------



„FLOWIS“

innovative Produkte mit parametrierem Funkmodul



## Wohnungswasserzähler „FLOWIS“



Wohnungswasserzähler –  
innovative Produkte mit parametrimtem Funkmodul

Metrologische Klasse R 80-H/R 50-V

Type:	VE	Bestell- Nummer	MID Q <sub>3</sub>	Qn m <sup>3</sup> /h	Zoll	Baulänge mm	Preis € / Stück	EAN- Code
ETW Kaltwasser	30	05101	2,5	1,5	1/2"	60	148,00	4029376051016
	30	05102	2,5	1,5	1/2"	80	81,00	4029376051023
	30	05103	2,5	1,5	1/2"	110	81,00	4029376051030
	30	05105	4	2,5	3/4"	130	89,00	4029376051054
ETW Warmwasser	30	05601	2,5	1,5	1/2"	60	148,00	4029376056011
	30	05602	2,5	1,5	1/2"	80	81,00	4029376056028
	30	05603	2,5	1,5	1/2"	110	81,00	4029376056035
	30	05605	4	2,5	3/4"	130	89,00	4029376056059

# Unimeter „FLOWIS“

Austauschprogramm Trockenläufer –  
 innovative Produkte mit parametrimtem Funkmodul



Type:	VE	Bestell- Nummer	MID Q <sub>3</sub>	QN m <sup>3</sup> /h	Preis € / Stück	EAN- Code
<b>kompatibel zu: Wasser-Geräte – Anschlussgewinde M66x1.25</b>						
Kaltwasser	30	00103	2,5	1,5	148,00	4029376001035
Warmwasser	30	00603	2,5	1,5	148,00	4029376006030
<b>kompatibel zu: ISTA (KOAX) – Anschlussgewinde G2B</b>						
Kaltwasser	30	00030	2,5	1,5	160,00	4029376000304
Warmwasser	30	00040	2,5	1,5	160,00	4029376000403
<b>kompatibel zu: ABB, Elster, Andrae, Kundo – Anschlussgewinde M65x2</b>						
Kaltwasser	30	00010	2,5	1,5	145,00	4029376000106
Warmwasser	30	00020	2,5	1,5	145,00	4029376000205
<b>kompatibel zu: Allmess, Kalorimeta – Anschlussgewinde M77x1,5</b>						
Kaltwasser	30	00050	2,5	1,5	158,00	4029376000502
Warmwasser	30	00060	2,5	1,5	158,00	4029376000601
<b>kompatibel zu: SPX, Rosswainer, ZR-Neptun – Anschlussgewinde M78x1,5</b>						
Kaltwasser	30	00070	2,5	1,5	144,00	4029376000700
Warmwasser	30	00080	2,5	1,5	144,00	4029376000809
<b>kompatibel zu: Metrona 307/1 – Anschlussgewinde M66x1</b>						
Kaltwasser	30	00110	2,5	1,5	147,00	4029376001103
Warmwasser	30	00120	2,5	1,5	147,00	4029376001202
<b>kompatibel zu: Metrona 307/2 – Anschlussgewinde M64x2</b>						
Kaltwasser	30	00150	2,5	1,5	170,00	4029376001509
Warmwasser	30	00160	2,5	1,5	170,00	4029376001608
<b>kompatibel zu: Techem Vario-S – Anschlussgewinde M62x2</b>						
Kaltwasser	30	00230	2,5	1,5	170,00	4029376002308
Warmwasser	30	00240	2,5	1,5	170,00	4029376002407
<b>kompatibel zu: Minol MB 2 – Anschlussgewinde M80x1,5</b>						
Kaltwasser	30	00290	2,5	1,5	206,00	4029376002902
Warmwasser	30	00300	2,5	1,5	206,00	4029376003008

## Unimeter „FLOWIS“



### Austauschprogramm Trockenläufer – innovative Produkte mit parametrierem Funkmodul

Type:	VE	Bestell- Nummer	MID Q <sub>3</sub>	QN m <sup>3</sup> /h	Preis € / Stück	EAN- Code
<b>kompatibel zu: Minol MB 3 – Anschlussgewinde M76x1,5</b>						
Kaltwasser	30	00310	2,5	1,5	198,00	4029376003107
Warmwasser	30	00320	2,5	1,5	198,00	4029376003206

<b>kompatibel zu: Pollumuk – Anschlussgewinde G2x¼"</b>						
Kaltwasser	30	00510	2,5	1,5	158,00	4029376005101
Warmwasser	30	00520	2,5	1,5	158,00	4029376005200

<b>kompatibel zu: Deltamess – Anschlussgewinde M60x2</b>						
Kaltwasser	30	00610	2,5	1,5	169,00	4029376006108
Warmwasser	30	00620	2,5	1,5	169,00	4029376006207

## Ventilzähler-Messköpfe „FLOWIS“



### Austauschprogramm – innovative Produkte mit parametrierem Funkmodul

Type:	VE	Bestell- Nummer	MID Q <sub>3</sub>	QN m <sup>3</sup> /h	Preis € / Stück	EAN- Code
<b>kompatibel zu: Allmess – Anschlussgewinde M38x1,5</b>						
Kaltwasser	10	02101	2,5	1,5	169,00	4029376021019
Warmwasser	10	02102	2,5	1,5	169,00	4029376021026

<b>kompatibel zu: Wehrle – Anschlussgewinde 1 ¼"</b>						
Kaltwasser	10	04101	2,5	1,5	169,00	4029376041017
Warmwasser	10	04102	2,5	1,5	169,00	4029376041024

<b>kompatibel zu: Minol – Anschlussgewinde M 38x1,5</b>						
Kaltwasser	10	06101	2,5	1,5	169,00	4029376061015
Warmwasser	10	06102	2,5	1,5	169,00	4029376061022

## Soft- und Hardware – passend für „FLOWIS“-Funk

### Smartphone mit Bluetooth in passendem Etui

Type:	VE	Bestell- Nummer	Preis € / Stück	EAN- Code
uFone Armor 8 4/ 64 GB; 6,1"	1	95300	1900,00	4029376953006



### Datensammler mit Bluetooth-Antenne und Programmierkopf

Type:	VE	Bestell- Nummer	Preis € / Stück	EAN- Code
	1	95100	2500,00	4029376951002



### Auslesesoftware „LIBRA RS“

Type:	VE	Bestell- Nummer	Preis € / Stück	EAN- Code
Android 4.4	1	95200	2820,00	4029376952009



# „WG-FLOW“

elektronische Produkte mit integriertem Funksystem



## Wohnungswasserzähler „WG-FLOW“



Elektronischer Wohnungswasserzähler  
mit integriertem Funksystem, OMS-fähig und digitaler LCD-Anzeige

Metrologische Klasse bis zu R 160-H/ R 160-V

Type:	VE	Bestell- Nummer	MID Q <sub>3</sub>	Qn m <sup>3</sup> /h	Zoll	Baulänge mm	Preis € / Stück	EAN- Code
<b>WG-FLOW</b>	30	27102	2,5	1,5	1/2"	80	160,00	4029376271025
Kaltwasser	30	27103	2,5	1,5	1/2"	110	160,00	4029376271032
	30	27105	4	2,5	3/4"	130	170,00	4029376271056
<b>WG-FLOW</b>	30	27602	2,5	1,5	1/2"	80	160,00	4029376276020
Warmwasser	30	27603	2,5	1,5	1/2"	110	160,00	4029376276037
	30	27605	4	2,5	3/4"	130	170,00	4029376276051

## Unimeter „WG-FLOW“

Elektronisches Austauschprogramm Trockenläufer  
 mit integriertem Funksystem, OMS-fähig und digitaler LCD-Anzeige



Type:	VE	Bestell- Nummer	MID Q <sub>3</sub>	QN m <sup>3</sup> /h	Baulänge mm	Preis € / Stück	EAN- Code
-------	----	--------------------	-----------------------	-------------------------	----------------	--------------------	--------------

### kompatibel zu: Wasser-Geräte – Anschlussgewinde M66x1.25

Kaltwasser	7	70103	2,5	1,5		178,00	4029376701034
Warmwasser	7	70603	2,5	1,5		178,00	4029376706039

### kompatibel zu: ISTA (KOAX) – Anschlussgewinde G2B

Kaltwasser	7	70030	2,5	1,5		192,00	4029376700303
Warmwasser	7	70040	2,5	1,5		192,00	4029376700402

### kompatibel zu: ABB, Elster, Andrae, Kundo – Anschlussgewinde M65x2

Kaltwasser	7	70010	2,5	1,5		174,00	4029376700105
Warmwasser	7	70020	2,5	1,5		174,00	4029376700204

### kompatibel zu: Allmess, Kalorimeta – Anschlussgewinde M77x1,5

Kaltwasser	7	70050	2,5	1,5		190,00	4029376700501
Warmwasser	7	70060	2,5	1,5		190,00	4029376700600

### kompatibel zu: SPX, Rossweiner, ZR-Neptun – Anschlussgewinde M78x1,5

Kaltwasser	6	70070	2,5	1,5		173,00	4029376700709
Warmwasser	6	70080	2,5	1,5		173,00	4029376700808

### kompatibel zu: Metrona 307/1 – Anschlussgewinde M66x1

Metrona 307/1 (geliefert ab 1998)

Kaltwasser	7	70110	2,5	1,5		177,00	4029376701102
Warmwasser	7	70120	2,5	1,5		177,00	4029376701201

### kompatibel zu: Metrona 307/2 – Anschlussgewinde M64x2

Metrona 307/2 (geliefert ab 1999)

Kaltwasser	7	70150	2,5	1,5		204,00	4029376701508
Warmwasser	7	70160	2,5	1,5		204,00	4029376701607

### kompatibel zu: Techem Vario-S – Anschlussgewinde M62x2

Kaltwasser	7	70230	2,5	1,5		204,00	4029376702307
Warmwasser	7	70240	2,5	1,5		204,00	4029376702406

### kompatibel zu: Minol MB 2 – Anschlussgewinde M80x1,5

Kaltwasser	6	70290	2,5	1,5		248,00	4029376702901
Warmwasser	6	70300	2,5	1,5		248,00	4029376703007



## Unimeter „WG-FLOW“



Elektronisches Austauschprogramm Trockenläufer mit integriertem Funksystem, OMS-fähig und digitaler LCD-Anzeige

Type:	VE	Bestell-Nummer	MID Q <sub>3</sub>	QN m <sup>3</sup> /h	Baulänge mm	Preis € / Stück	EAN-Code
<b>kompatibel zu: Minol MB 3 – Anschlussgewinde M76x1,5</b>							
Kaltwasser	7	70310	2,5	1,5		238,00	4029376703106
Warmwasser	7	70320	2,5	1,5		238,00	4029376703205

<b>kompatibel zu: Pollumuk – Anschlussgewinde G2x1/4"</b>							
Kaltwasser	7	70510	2,5	1,5		190,00	4029376705100
Warmwasser	7	70520	2,5	1,5		190,00	4029376705209

<b>kompatibel zu: Deltamess – Anschlussgewinde M60x2</b>							
Kaltwasser	7	70610	2,5	1,5		203,00	4029376706107
Warmwasser	7	70620	2,5	1,5		203,00	4029376706206

## Soft- und Hardware – passend für „WG-FLOW“-Funk



### Kommunikationskopf zur Parametrierung

Type:	VE	Bestell-Nummer	Baulänge	Preis € / Stück	EAN-Code
KOKO II	1	70500	1,8 m	950,00	4029376705001

### Software zur Parametrierung

Type:	Preis € / Stück
µconfig	kostenlos

### Auslesesoftware

Type:	Preis € / Stück
µread	kostenlos



# Wärmezähler



## Wärmezähler – zuverlässig erfassen, bedarfsgerecht anpassen, komfortabel ablesen

VoluMess VI Komfortversion – mit abnehmbarem Rechenwerk



### Fühlergröße 5,0 mm

Type:	VE	Bestell- Nummer	Qp m <sup>3</sup> /h	Zoll	Baulänge mm	Preis € / Stück	EAN- Code
VoluMess VI - E	12	75000	0,6	1/2"	110	410,00	4029376750001
	12	75001	1,5	1/2"	110	410,00	4029376750018
	12	75002	1,5	3/4"	130	420,00	4029376750025
	12	75003	2,5	3/4"	130	430,00	4029376750032



VoluMess VI Komfortversion – Ultraschallzähler

### Fühlergröße 5,0 mm

Type:	VE	Bestell- Nummer	Qp m <sup>3</sup> /h	Zoll	Baulänge mm	Preis € / Stück	EAN- Code
VoluMess VI - US	12	79050	1,5	1/2"	110	520,00	4029376790502
	12	79060	2,5	3/4"	130	550,00	4029376790601

#### Zubehör separat:

Aufpreis Vorlaufgerät	10	70001				132,00	4029376700013
Aufpreis Kabellänge 3 m	10	70002				140,00	4029376700020
Aufpreis Fühlergröße 5,2	10	70003				128,00	4029376700037

# Wärmezähler Austauschmodell – zuverlässig erfassen, bedarfsgerecht anpassen, komfortabel ablesen

## VoluMess VI Komfortversion – Koaxialmodell Austauschzähler

### Fühlergröße 5,0 mm

Type:	VE	Bestell-Nummer	Qp m <sup>3</sup> /h	Zoll	Baulänge mm	Preis € / Stück	EAN-Code
VoluMess VI - I	12	75004	0,6	2"		420,00	4029376750049
	12	75005	1,5	2"		420,00	4029376750056
	12	75006	2,5	2"		440,00	4029376750063



## VoluMess VI Komfortversion – Allmess Austauschzähler

### Fühlergröße 6,0 mm

Type:	VE	Bestell-Nummer	Qp m <sup>3</sup> /h	Zoll	Baulänge mm	Preis € / Stück	EAN-Code
VoluMess VI - A	12	79001	1,5	M77x1,5		410,00	4029376790014
	12	79002	2,5	M77x1,5		430,00	4029376790021



## VoluMess VI Komfortversion – Techem Austauschzähler

### Fühlergröße 5,2 mm

Type:	VE	Bestell-Nummer	Qp m <sup>3</sup> /h	Zoll	Baulänge mm	Preis € / Stück	EAN-Code
VoluMess VI - T	12	79010	1,5	M62x2		450,00	4029376790106
	12	79020	2,5	M62x2		470,00	4029376790205



## VoluMess VI Komfortversion – Minol Austauschzähler

### Fühlergröße 5,0 mm

Type:	VE	Bestell-Nummer	Qp m <sup>3</sup> /h	Zoll	Baulänge mm	Preis € / Stück	EAN-Code
VoluMess VI - M	12	79100	1,5	M60x1,5		450,00	4029376791004
	12	79200	2,5	M60x1,5		470,00	4029376792001



## Wärmezähler – Kommunikationsmodule



### VoluMess VI

Type:	VE	Bestell- Nummer	Qp m <sup>3</sup> /h	Zoll	Baulänge mm	Preis € / Stück	EAN- Code
wireless M-Bus Funkmodul	10	71000				380,00	4029376710005
M-Bus Modul inkl. Anschlusskabel	10	72000				180,00	4029376720004

## Wärmezähler – Zubehör

### Einbausatz für Wärmezähler – Direktmessung, bestehend aus:

1 Kugelhahn mit Messsondenanschluss, 1 Passstück vollflächig vernickelt,  
1 Paar Messing-Verschraubungen

Type:	VE	Bestell- Nummer	Zoll	Baulänge mm	Preis € / Stück	EAN- Code
EBS	10	73630	1/2"	110	37,00	4029376736302
	10	73631	3/4"	130	60,00	4029376736319



### Einbausatz für Wärmezähler – Direktmessung, bestehend aus:

1 Kugelhahn mit Messsondenanschluss, 1 Passstück vollflächig vernickelt,  
2 Kugelhähne ohne Messsondenanschluss

Type:	VE	Bestell- Nummer	Zoll	Baulänge mm	Preis € / Stück	EAN- Code
EBS	10	73632	1/2"	110	65,00	4029376736326
	10	73633	3/4"	130	90,00	4029376736333



### Einbausatz für Wärmezähler – Koax, bestehend aus:

1 Kugelhahn mit Messsondenanschluss, 1 UP-Gehäuse

Type:	VE	Bestell- Nummer	Zoll	Baulänge mm	Preis € / Stück	EAN- Code
EBS	10	73670	1/2"	110	50,00	4029376736708
	10	73671	3/4"	130	56,00	4029376736715



### Einbausatz für Wärmezähler – Koax, bestehend aus:

1 Kugelhahn mit Messsondenanschluss, 1 UP-Gehäuse,  
2 Kugelhähne ohne Messsondenanschluss

Type:	VE	Bestell- Nummer	Zoll	Baulänge mm	Preis € / Stück	EAN- Code
EBS	10	73672	1/2"	110	85,00	4029376736722
	10	73673	3/4"	130	110,00	4029376736739



### Zubehör separat:

Type:	VE	Bestell- Nummer	Zoll	Baulänge mm	Preis € / Stück	EAN- Code
Plombier- Zubehörset	10	73601			5,00	4029376736012

# Woltmanzähler



## Woltman-Großzähler Trockenläufer für Kaltwasser bis 30°C Kontaktgeber nachrüstbar

### Woltmanzähler für waagerechten und senkrechten Einbau PN 10/16



Type:	VE	Bestell- Nummer	DN mm	MID Q <sub>3</sub>	Baulänge mm	Preis € / Stück	EAN- Code
WPX	1	13000	50	40	200	950,00	4029376130001
	1	13001	65	63	200	1050,00	4029376130018
	1	13002	80	100	225	1150,00	4029376130025
	1	13003	100	160	250	1380,00	4029376130032
	1	13004	125	160	250	1500,00	4029376130049
	1	13005	150	250	300	2100,00	4029376130056
	1	13006	200	400	350	2550,00	4029376130063

#### Standard Impulswertigkeit für Reedkontakt:

DN 50 - DN 125      100l.

DN 150                1.000l.

#### Zubehör separat:

RKK-WPX	1	13997			1,5 m	140,00	4029376139974
---------	---	-------	--	--	-------	--------	---------------



### Woltmanzähler für waagerechten Einbau PN 10/16



Type:	VE	Bestell- Nummer	DN mm	MID Q <sub>3</sub>	Baulänge mm	Preis € / Stück	EAN- Code
WSX	1	13019	50	25	270	950,00	4029376130193
	1	13020	65	40	300	1080,00	4029376130209
	1	13021	80	63	300	1150,00	4029376130216
	1	13022	100	100	360	1500,00	4029376130223
	1	13023	150	250	500	2300,00	4029376130230

#### Standard Impulswertigkeit für Reedkontakt:

DN 50 - DN 100      100l.

DN 150                1.000l.

#### Zubehör separat:

RKK-WSX	1	13998			1,5 m	140,00	4029376139981
---------	---	-------	--	--	-------	--------	---------------





# Montageblock



## Montageblock WG-TEC 3000 – Double

Abmessungen (mm) Breite 290 – Höhe 210 – Tiefe 71



### in Messing-Ausführung mit Standard-Ventil

Type:	VE	Bestell- Nummer	Preis € / Stück	EAN- Code
WASSER-GERÄTE	1	33712	260,00	4029376337127
ALLMESS	1	33714	270,00	4029376337141
POLLUMUK	1	33719	290,00	4029376337196
KOAXIAL	1	33722	270,00	4029376337226

### in Messing-Ausführung mit DVGW-Ventil

Type:	VE	Bestell- Nummer	Preis € / Stück	EAN- Code
WASSER-GERÄTE	1	33812	300,00	4029376338124
ALLMESS	1	33814	330,00	4029376338148
POLLUMUK	1	33819	330,00	4029376338193
TECHEM	1	33820	350,00	4029376338209
KOAXIAL	1	33822	320,00	4029376338223

### in Rotguss-Ausführung mit Standard-Ventil

Type:	VE	Bestell- Nummer	Preis € / Stück	EAN- Code
KOAXIAL	1	31722	350,00	4029376317228

## Montageblock WG-TEC 3000 – Single

Abmessungen (mm) Breite 150 – Höhe 210 – Tiefe 71

in Messing-Ausführung mit Standard-Ventil

Type:	VE	Bestell- Nummer	Preis € / Stück	EAN- Code
WASSER-GERÄTE	1	32712	170,00	4029376327128
ALLMESS	1	32714	190,00	4029376327142
POLLUMUK	1	32719	200,00	4029376327197
KOAXIAL	1	32722	190,00	4029376327227



in Messing-Ausführung mit DVGW-Ventil

Type:	VE	Bestell- Nummer	Preis € / Stück	EAN- Code
WASSER-GERÄTE	1	32812	200,00	4029376328125
ALLMESS	1	32814	220,00	4029376328149
POLLUMUK	1	32816	250,00	4029376328163
TECHEM	1	32820	240,00	4029376328200
KOAXIAL	1	32822	210,00	4029376328224

in Rotguss-Ausführung mit Standard-Ventil

Type:	VE	Bestell- Nummer	Preis € / Stück	EAN- Code
KOAXIAL	1	34722	200,00	4029376347225

## Montagestrang WG-TEC 3000



in Messing-Ausführung mit Standard-Ventil

Type:	VE	Bestell- Nummer	Preis € / Stück	EAN- Code
WASSER-GERÄTE	1	35712	70,00	4029376357125
KOAXIAL	1	35722	65,00	4029376357224

in Messing-Ausführung mit DVGW-Ventil

Type:	VE	Bestell- Nummer	Preis € / Stück	EAN- Code
WASSER-GERÄTE	1	35812	85,00	4029376358122
KOAXIAL	1	35822	90,00	4029376358221

in Rotguss-Ausführung mit Standard-Ventil

Type:	VE	Bestell- Nummer	Preis € / Stück	EAN- Code
KOAXIAL	1	36722	95,00	4029376367223



**Ventil-Aufputzset zu WG-TEC Montageblock**  
bestehend aus Hülse mit Spindel, Rosette, Griff

Type:	VE	Bestell- Nummer	Baulänge mm	Preis € / Stück	EAN- Code
<b>VT OT</b>					
Kalt-/Warmwasser	1	34001	70	28,00	4029376340011
	1	35001	43	26,00	4029376350010
Verlängerungshülse	1	34003	70	21,00	4029376340035
	1	35003	43	19,00	4029376350034

**Zubehör separat:**

Montagewinkel mit Schrauben		35004		20,00	4029376350041
Absperrventil Oberteil $\frac{3}{4}$ " messing	10	34004		18,00	4029376340042
Absperrventil Oberteil $\frac{3}{4}$ " rotguss	10	34005		22,00	4029376340059
Absperrventil Oberteil $\frac{3}{4}$ " messing „DVGW“	10	34006		20,00	4029376340066

# Montagezubehör



## Montagezubehör



passend zu KOAX, Metrona 307/2, Techem Vario-S, ABB, Pollumuk

Type:	VE	Bestell- Nummer	Höhe Manschette	Außen-Ø Rosette	Preis € / Stück	EAN- Code
UP-Manschette, Rosette, Ring verchromt	10	60043	60	140	26,00	4029376600436
UP-Manschette, Rosette, Ring inkl. Blinddeckel verchromt	10	60048	60	140	34,00	4029376600481
<b>Zubehör separat:</b>						
UP-Rosette verchromt	10	60025		140	10,00	4029376600252
UP-Manschette verchromt	10	60049	60		12,00	4029376600498
Blinddeckel zu dito verchromt	10	33008		65,5	8,00	4029376330081
PVC-Ring	10	60030			4,00	4029376600306
PVC-Ring für Techem Original (Vario S)	10	60031			4,50	4029376600313

passend zu KOAX, Metrona 307/2, Techem Vario-S, ABB, Pollumuk

UP-Manschette, Rosette, Ring verchromt	10	60047	75	140	32,00	4029376600474
UP-Manschette, Rosette, Ring inkl. Blinddeckel verchromt	10	60045	75	140	40,00	4029376600450
<b>Zubehör separat:</b>						
UP-Rosette verchromt	10	60025		140	10,00	4029376600252
UP-Manschette verchromt	10	60026	75		18,00	4029376600269
Blinddeckel zu dito verchromt	10	33008		65,5	8,00	4029376330081
PVC-Ring	10	60030			4,00	4029376600306
PVC-Ring für Techem Original (Vario S)	10	60031			4,50	4029376600313



passend zu KOAX, Metrona 307/1, Metrona 307/2, Techem Vario-S, ABB, SPX, ZR-Neptun, Rossweiner, Pollumuk

UP-Schubrosette inkl. Ring	10	60021		120	32,50	4029376600214
UP-Blindrosette inkl. Ring	10	33999		120	40,50	4029376339992
<b>Zubehör separat:</b>						
Blinddeckel zu dito verchromt	10	33008		65,5	8,00	4029376330081
Ausgleichsring	10	60024			2,50	4029376600245

passend zu Wasser-Geräte, Minol MB 2/MB 3, Deltamess

UP-Schubrosette	10	33906		120	30,00	4029376339060
UP-Blindrosette	10	33908		120	38,00	4029376339084
<b>Zubehör separat:</b>						
Blinddeckel zu dito verchromt	10	33008		65,5	8,00	4029376330081

## Montagezubehör

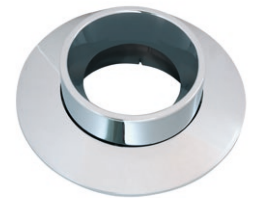
passend zu Wasser-Geräte, KOAX, ABB, Techem Vario-S, SPX, ZR-Neptun, Rossweiner, Pollumuk

Type:	VE	Bestell- Nummer	Höhe Manschette	Außen-Ø Rosette	Preis € / Stück	EAN- Code
UP-Schubrosette	10	33006		140	30,00	4029376330067
UP-Blindrosette	10	33913		140	38,00	4029376339138
<b>Zubehör separat:</b>						
Blinddeckel zu dito verchromt	10	33008		65,5	8,00	4029376330081



passend zu Allmess, Minol MB 2/MB 3, Deltamess

UP-Manschette, Rosette, verchromt	20	60001	56	140	30,00	4029376600016
UP-Manschette, Rosette, verchromt, inkl. Blinddeckel	20	60002	56	140	38,00	4029376600023
<b>Zubehör separat:</b>						
Blinddeckel zu dito verchromt	10	33911		64	8,00	4029376339114



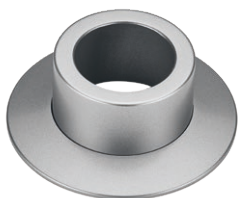
## Montagezubehör zu „FLOWIS“ Funkmodul – verchromt



passend zu KOAX, Metrona 307/2, Techem Vario-S, ABB, Pollumuk, Allmess, Deltamess, Minol MB3

Type:	VE	Bestell- Nummer	Höhe Manschette	Außen-Ø Rosette	Preis € / Stück	EAN- Code
UP-Manschette, Rosette verchromt	20	69008	66	137	32,00	4029376690086
UP-Manschette, Rosette, inkl. Blinddeckel verchromt	20	69009	66	137	40,00	4029376690093
<b>Zubehör separat:</b>						
UP-Rosette verchromt	10	69010		137	15,00	4029376690109
UP-Manschette verschromt	10	69011	66		17,00	4029376690116
Blinddeckel zu dito verchromt	10	33911		64	8,00	4029376339114

## Montagezubehör zu Funk-Aufsatzmodul – silbermetallic



passend zu KOAX, Metrona 307/2, Techem Vario-S, ABB, Pollumuk

UP-Manschette, Rosette, Ring	10	60046	60	140	34,00	4029376600467
UP-Manschette, Rosette, Ring, inkl. Blinddeckel	10	60051	60	140	42,00	4029376600511
<b>Zubehör separat:</b>						
UP-Rosette	10	60052		140	14,00	4029376600528
UP-Manschette	10	60044	60		16,00	4029376600443
Blinddeckel zu dito verchromt	10	33008		65,5	8,00	4029376330081
PVC-Ring	10	60030			4,00	4029376600306

passend zu KOAX, Metrona 307/2, Techem Vario-S, ABB, Pollumuk

UP-Manschette, Rosette, Ring	10	60053	75	140	40,00	4029376600535
UP-Manschette, Rosette, Ring, inkl. Blinddeckel	10	60054	75	140	48,00	4029376600542
<b>Zubehör separat:</b>						
UP-Rosette	10	60052		140	14,00	4029376600528
UP-Manschette	10	60055	75		22,00	4029376600559
Blinddeckel zu dito verchromt	10	33008		65,5	8,00	4029376330081
PVC-Ring	10	60030			4,00	4029376600306



# Universelles UP-Schlüsselset zum problemlosen Montieren und Austauschen von UP-Wasserzähler

Schlüsselset für die gängigsten UP-Wasserzähler-Fabrikate bestehend aus 11 Montageschlüsseln, Adapter, Hebelschlüssel und Stecknuss

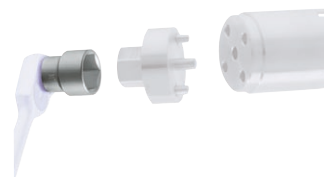
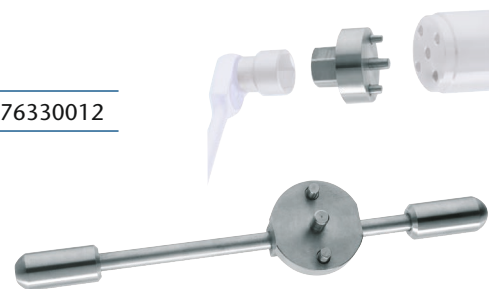
Type:	Bestell- Nummer	Preis € / Stück	EAN- Code
UP-Schlüsselset im Koffer kompl. hochwertiger Metallkoffer ohne Inhalt	33000 33300	1400,00 120,00	4029376330005 4029376333006
Schlüssel ABB Adaptionen + Koaxial-Systeme <sup>1)</sup>	60042	88,00	4029376600429
Schlüssel ABB-W + Kundo <sup>2)</sup>	60202	88,00	4029376602027
Schlüssel Allmess UP6000 <sup>2)</sup>	60062	88,00	4029376600627
Schlüssel Metrona K3 + ABB M140/C + 307/A <sup>2)</sup>	60162	88,00	4029376601624
Schlüssel Metrona 307/1 <sup>2)</sup>	60122	88,00	4029376601228
Schlüssel Minol MB2 <sup>2)</sup>	60302	88,00	4029376603024
Schlüssel Minol MB3 <sup>2)</sup>	60322	88,00	4029376603222
Schlüssel Techem Vario S <sup>2)</sup>	60242	88,00	4029376602423
Schlüssel Viterra II <sup>2)</sup>	60342	88,00	4029376603420
Schlüssel Wasser-Geräte <sup>2)</sup>	33007	88,00	4029376330074
Schlüssel Zenner + SPX + Rossweiner <sup>2)</sup>	60102	88,00	4029376601020

1) passend zu Unimeter Typ: Wasser-Geräte, Typ: KOAX, ABB, Pollumuk, Techem Vario S, Allmess, Metrona K3/W3, SPX, Minol MB3

2) auf entsprechende Original-Unterputzzähler

## Zubehör separat:

Adapter SW30	33001	75,00	4029376330012
Hebelschlüssel	33002	95,00	4029376330029
Stecknuss SW30	33003	50,00	4029376330036
Ersatzzähne mit Schrauben zu Montageschlüssel 307/1	33004	5,00	4029376330043
Ersatz-Bolzenschrauben zu Adapter SW 30	33005	5,00	4029376330050



# Zubehör

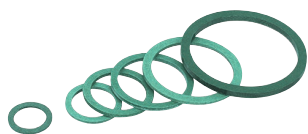


## Zubehör



### Messing-Verschraubung kompl. Paar inkl. Dichtungen (2 Stutzen – 2 Muttern – 2 Dichtungen)

Type:	VE Paar	Bestell-Nummer	Zoll	Preis € / Paar	EAN-Code
Messing	10	90901	1/2"	6,50	4029376909010
	10	90902	3/4"	9,00	4029376909027
	10	90903	1"	17,00	4029376909034
	10	90904	1 1/2"	50,00	4029376909041
	10	90905	2"	94,00	4029376909058
verchromt	10	90906	1/2"	9,00	4029376909065
	10	90907	3/4"	11,00	4029376909072



### Dichtungen

Klingsil C4400 – KTW zugelassen, temperaturbeständig bis 120 °C

Type:	VE Stück	Bestell-Nummer	Zoll	Abmessungen	Preis € / Stück	EAN-Code
Klingsil	10	91909	1/2"	23,7x16,9x2	0,70	4029376919095
	10	91908	1/2"	23,7x16,9x3	0,80	4029376919088
	10	91910	3/4"	30x23x2	0,90	4029376919101
	10	90911	1"	37,8x29,5x2	1,40	4029376909119
	10	90912	1 1/2"	55x43x2,5	2,10	4029376909126
	10	90913	2"	69,5x58,8x4	4,10	4029376909133

### Montagezubehör im PE-Beutel

bestehend aus 2 Dichtungen, 1 Selflockplombe, 1 Abschnitt Plombierdraht á 25 cm

Type:	VE Stück	Bestell-Nummer	Zoll	Abmessungen Dichtungen mm	Preis € / Stück	EAN-Code
	10	92222	1/2"	23,7x16,9x2	4,00	4029376922224
	10	92223	1/2"	*23,7x16,9x3	4,20	4029376922237
	10	92224	3/4"	30x23x2	4,40	4029376922248

\* zur Verwendung für Zähler mit Baulänge 80 mm

## Zubehör

### Variable Ausgleichsstücke in Messing-Ausführung

Type:	VE Stück	Bestell-Nummer	Zoll	Preis € / Stück	EAN-Code
80 mm 1/2" verl. auf 105 mm 3/4"	10	90914	3/4"	5,80	4029376909140
110 mm 1/2" verl. auf 130 mm 1/2"	10	90915	1/2"	6,50	4029376909157
110 mm 1/2" verl. auf 130 mm 3/4"	10	90916	3/4"	5,80	4029376909164
110 mm 1/2" verl. auf 110 mm 3/4"	10	90917	3/4"	3,40	4029376909171
110 mm 1/2" verl. auf 165 mm 1/2"	10	90918	1/2"	15,00	4029376909188
130 mm 3/4" verl. auf 190 mm 3/4"	10	90919	3/4"	22,00	4029376909195



### Kugelhahn mit Flügelgriff in verchromter Ausführung

Type:	VE Stück	Bestell-Nummer	Zoll	Baulänge mm	Preis € / Stück	EAN-Code
mit loser Überwurfmutter						
	10	90944	3/4" x 1"	73	22,00	4029376909447
	10	90945	1/2" x 3/4"	64	16,00	4029376909454
	10	90946	3/4" x 3/4"	64	19,00	4029376909461
	10	90948	1" x 1"	86	23,00	4029376909485
mit fester Überwurfmutter und Messsondenanschluss						
	10	90947	3/4" x 3/4"	61	22,00	4029376909478
	10	90949	1" x 1"	65	29,00	4029376909492

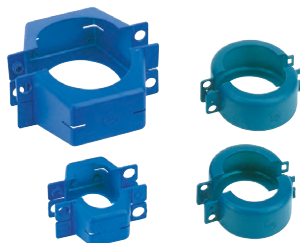


### Passtück / Zählerersatzstück

Type:	VE Stück	Bestell-Nummer	Zoll	Baulänge mm	Preis € / Stück	EAN-Code
Messing	10	90933	3/4"	110	15,00	4029376909331
	10	90943	1"	130	18,00	4029376909430
Stahl/vernickelt	10	80833	3/4"	110	14,00	4029376808337
	10	80843	1"	130	17,00	4029376808436



## Zubehör



### Plombierschellen

Type:	VE Stück	Bestell-Nummer	Zoll	Preis € / Stück	EAN-Code
Eckig	10	90938	1/2"	3,50	4029376909386
Rund	10	90939	3/4"	4,00	4029376909393
Rund	10	90940	1"	5,00	4029376909409
Eckig	10	90941	1 1/2"	12,00	4029376909416



### Plomben

Type:	VE Stück	Bestell-Nummer	Baulänge mm	Preis € / Stück	EAN-Code
Kunststoff	10	90934	Knopf: 10 mm	0,80	4029376909348
Selflock	10	91934		0,80	4029376919347



### Draht

Type:	VE Stück	Bestell-Nummer	Preis € / Stück	EAN-Code
	1 Bund*	90935	80,00	4029376909355
	1 Abschnitt 25 cm	91935	0,40	4029376919354

\*1.000 Stück à 25 cm



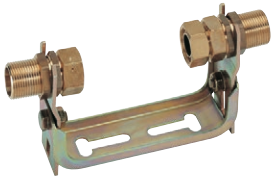
### Rückflussverhinderer

Type:	VE Stück	Bestell-Nummer	Zoll	Preis € / Stück	EAN-Code
	10	90930	1/2"	5,80	4029376909300
	10	90936	3/4"	6,50	4029376909362
	10	90937	1"	8,50	4029376909379
	10	90942	1 1/2"	27,50	4029376909423

# Wasserschahler – Einbaubugel



## Wasserzähler – Einbaubügel



### Waagerechte Ausführung – verstellbar – Edelstahl

Type:	VE	Bestell- Nummer	MID Q <sub>3</sub>	Qn m <sup>3</sup> /h	Zoll	Baulänge mm	Preis € / Stück	EAN- Code
WZ-Bügel	20	10151	4	2,5	3/4" x 3/4"	190	58,00	4029376101513
	20	10152	4	2,5	1" x 3/4"	190	58,00	4029376101520
	20	10153	4	2,5	1" x 1"	190	60,00	4029376101537



### Bügelersatzteile

Type:	VE	Bestell- Nummer	MID Q <sub>3</sub>	Qn m <sup>3</sup> /h	Preis € / Stück	EAN- Code
Quetschdichtung (schwarz)	10	12151	4	2,5	6,00	4029376121511
Konusdichtung (Messing)	10	12152	4	2,5	4,00	4029376121528

Wissenswertes





# Gesetzliche Eichgebühren / Konformitätsentgelte

## Messgeräte für die Volumenmessung von strömendem kalten und warmen Wasser

Entsprechend der  
**MessEGebV**  
vom 30.04.2019,

tritt das dazugehörige  
Gebührenverzeichnis  
aus **Anhang II zu Artikel 2**  
am 01.01.2021 in Kraft.

Die Entgelte sind pro Zähler  
zu entrichten und weder  
skontier-, rabattier-, noch  
bonifizierbar.

QN m <sup>3</sup> /h (EWG)	Q3 m <sup>3</sup> /h (MID)	Preis € ab 01.01.21
1,5 - 6	2,5 - 10	9,90
10	16	13,90
15	25	66,50

## Woltmanzähler

QN m <sup>3</sup> /h (EWG)	Q3 m <sup>3</sup> /h (MID)	Preis € ab 01.01.21
15 - 40	25 - 63	66,50
60 - 100	100 - 160	151,50
150	250	174,10
250	400	241,60

## Verbundwasserzähler

QN m <sup>3</sup> /h (EWG)	Q3 m <sup>3</sup> /h (MID)	Preis € ab 01.01.21
15 - 40	25 - 63	162,00
60 - 100	100 - 160	247,00
150	250	269,60

## Wärmezähler

Qp m <sup>3</sup> /h (EWG)	DN	Preis € ab 01.01.21
0,6 - 2,5	15 - 25	41,70

## Befundprüfungen

QN m <sup>3</sup> /h (EWG)	Q3 m <sup>3</sup> /h (MID)	Preis € ab 01.01.21
bis 10	bis 16	95,50
15 - 100	25 - 160	303,10
über 100	über 160	auf Anfrage

Stand: 01.01.2021

# MID – die Europäische Messgeräterichtlinie

## Was bedeutet die Abkürzung MID?

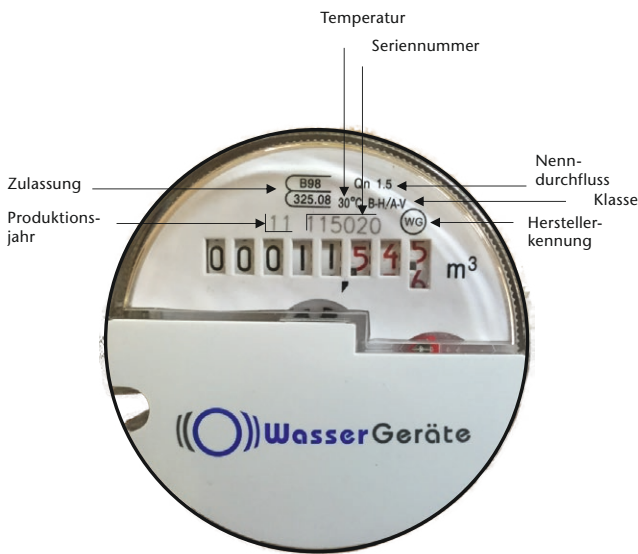
MID steht für „Measurement Instruments Directive“ (Messgeräte richtlinie 2004/22/EG, diese wird aktualisiert durch die Neufassung 2014/32/EU ab dem 20.04.2016 und ergänzt durch 2015/13/EU. In ihr wird geregelt, wie Messgeräte hergestellt und konformitätserklärt werden (Konformitätserklärung ersetzt bisherige Eichung) sowie deren Inverkehrbringen (Übergang vom Hersteller an den Verwender).

## Gültigkeit

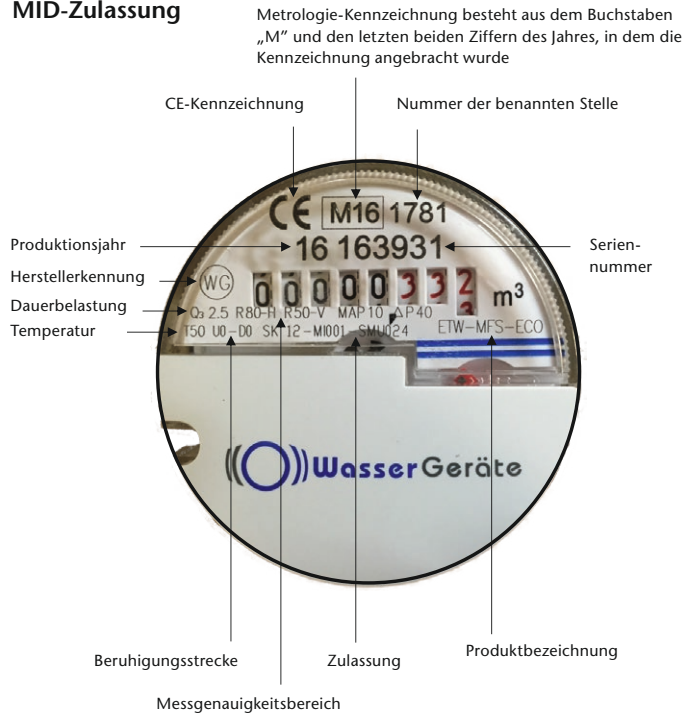
Die MID ist seit dem 30.10.2006 mit einer Übergangsfrist von 10 Jahren anzuwenden. Ab dem 30.10.2016 tritt die MID vollumfänglich in Kraft. Wasser- und Wärmezähler werden ab diesem Zeitpunkt ausschließlich nach MID in den Verkehr gebracht. Eine Ausnahme stellen ggfs. Nachgeeichte Zähler dar, die schon vor dem 30.10.2016 erstmalig in Verkehr gebracht wurden.

## Kennzeichnung von Wasserzählern

### EWG-Zulassung



### MID-Zulassung



### Begriffe:

Innerstaatlich (EWG)	MID	Metrologische Klassen	
QN	Q3	A	R 40
Qmin	Q1	B	R 50-80
		C	R 100-160

### Nenndurchflüsse:

Innerstaatlich (EWG)	QN (m3/h)	MID Q3
	1,5	2,5
	2,5	4,0
	3,5	6,3
	6,0	10,0
	10,0	16,0

# Zu Flexibilität zählt bei Wasser-Geräte auch der schnelle, direkte Kontakt zu Ihrem persönlichen Ansprechpartner

## Geschäftsführung

Herold Petrei  
Geschäftsführender Gesellschafter

## Management

Bettina Petrei  
Telefon +49 (0) 7424 9599-14  
b.petrei@wasser-geraete.de

---

## Geschäftsführung Sekretariat

Patricia Schmidt  
Telefon +49 (0) 7424 9599-22  
Telefax +49 (0) 7424 9599-30  
p.schmidt@wasser-geraete.de

## Finanzwesen

Petra Franke  
Telefon +49 (0) 7424 9599-17  
Telefax +49 (0) 7424 9599-70  
p.franke@wasser-geraete.de

---

## Zentrale

Sina Stier  
Telefon +49 (0) 7424 9599-10  
Telefax +49 (0) 7424 9599-20  
zentrale@wasser-geraete.de

---

## Key Account Manager

Christoph Hornkamp, Dipl.-Ing.  
Telefon +49 (0) 2377 5219160  
Mobil +49 (0) 171 6817131  
c.hornkamp@wasser-geraete.de

## Technischer Leiter

Wolfgang Spang  
Telefon +49 (0) 177 6255351  
Telefax +49 (0) 6894 1690139  
w.spang@wasser-geraete.de

## Verkauf Inland

Elke Haller  
Telefon +49 (0) 7424 9599-15  
Telefax +49 (0) 7424 9599-20  
e.haller@wasser-geraete.de

## Julia Glöckler

Telefon +49 (0) 7424 9599-19  
Telefax +49 (0) 7424 9599-20  
j.gloeckler@wasser-geraete.de

## Verkauf Kommunale Betriebe

Julia Glöckler  
Telefon +49 (0) 7424 9599-19  
Telefax +49 (0) 7424 9599-20  
j.gloeckler@wasser-geraete.de

## Technische Kundenberatung

Thomas Schäfer  
Telefon +49 (0) 7424 9599-15  
Telefax +49 (0) 7424 9599-20

---

## Industrievertretung Außendienst: Thüringen, Sachsen, Brandenburg

Bernd Geier  
Telefon +49 (0) 3741 523289  
Telefax +49 (0) 3741 550956  
Mobil +49 (0) 171 2147492  
industrievertretung-geier@t-online.de

---

## Export Management

Loredana Scavo, Betriebswirtin (GA)  
Telefon +49 (0) 7424 9599-16  
Telefax +49 (0) 7424 9599-30  
l.scavo@wasser-geraete.de

# Zusatzinformationen

## Preisstellung:

Alle bisherigen Brutto-Preislisten werden hiermit ungültig. Die Preise verstehen sich bei eich- bzw./konformitätsfähigen Wasserzählern zzgl. der gesetzlichen Eichgebühr/Konformitätsentgelt.

## Mehrwertsteuer

Alle enthaltenen Preise gelten ab Werk zzgl. der am Tag der Rechnungsstellung gesetzlichen Mehrwertsteuer.

## Konformitätsentgelt/Eichgebühren

Zur Berechnung gelten die am Tage der Lieferung gültigen Gebühren. Konformitätsentgelte bzw. Eichgebühren sind gesetzliche Abgaben und deshalb weder skontier-, rabattier- oder bonifizierbar. Die Gebühren ändern sich gemäß der jeweiligen gültigen Gebührenordnung.

## Lieferbedingungen:

Ab einem Warenwert von 670,- € liefern wir fracht- und verpackungsfrei. Sammelladungen sind nicht möglich! Wir berechnen KEINEN Mindermengenzuschlag. Es gelten unsere Verkaufs- und Lieferbedingungen (Stand: März 2016).

## Rücknahmekosten

Die Rücknahme von nichtgängiger und nicht einwandfreier Ware ist nicht möglich. Für einwandfreie Ware in Originalverpackung berechnen wir Ihnen eine Bearbeitungsgebühr von 20%; die Gutschrift kann nur dann erfolgen, wenn Sie unsere Rechnungsnummer angeben. Rücksendungen bitte nur „frei“ anliefern, „unfrei“-Sendungen werden nicht angenommen. Bei berechtigter Rücksendung wird das Porto erstattet.

## Überprüfungskosten

Grundsätzlich werden für Rückgaben, die keinen Fehler aufweisen, Überprüfungskosten für Kalt- und Warmwasserzähler inkl. Prüfbericht und Protokoll von 50,- € in Rechnung gestellt.

## Leasing-Angebote

Wenn Sie kein Kapital durch Anschaffung eigener Wasserzähler binden wollen, beraten wir Sie gerne.

# Verkaufs- und Lieferbedingungen

## I. Allgemeiner Geltungsbereich

Diese Bedingungen gelten für die Geschäftsbeziehung mit unseren Kunden. Sie gelten für alle unsere Verträge über den Verkauf und die Lieferung beweglicher Sachen (auch Waren genannt) ohne Rücksicht darauf ob wir die Ware selbst oder durch Dritte herstellen. Die Bedingungen gelten auch für künftige Verträge über Ware mit demselben Besteller.

Abweichende Bedingungen des Bestellers werden nur dann Vertragsbestandteil, wenn wir der Geltung der Bedingungen des Bestellers ausdrücklich schriftlich zustimmen.

## II. Vertragsabschluss/Übertragung von Rechten und Pflichten des Bestellers

- Der Besteller ist an die Bestellung höchstens bis 4 Wochen gebunden. Der Vertrag ist abgeschlossen, wenn der Lieferant – nachfolgend WG genannt – die Annahme der Bestellung des näher bezeichneten Liefergegenstandes innerhalb der genannten Frist schriftlich bestätigen oder die Lieferung ausführen. WG ist jedoch verpflichtet, den Besteller unverzüglich zu unterrichten, wenn die Bestellung nicht angenommen wird.
- Übertragung von Rechten und Pflichten des Bestellers aus dem Vertrag bedürfen der schriftlichen Zustimmung der WG.

## III. Preise/Zahlung

- Die Preise ergeben sich aus den jeweils gültigen Preislisten und gelten, falls nicht anders vereinbart, ab Werk. Der Versand wird gesondert berechnet und erfolgt stets auf Gefahr des Bestellers.
- Beglaubigungsgebühren werden als Nebenleistung gesondert berechnet.
- Gegen Ansprüche der WG kann der Besteller nur dann aufrechnen, wenn die Gegenforderung des Bestellers unbestritten ist oder ein rechtskräftiger Titel vorliegt; ein Zurückbehaltungsrecht kann er nur geltend machen, soweit es auf Ansprüchen aus dem jeweiligen Vertrag beruht.

## IV. Lieferung und Lieferverzug

- Liefertermine und Lieferfristen, die verbindlich oder unverbindlich vereinbart werden können, sind schriftlich anzugeben. Lieferfristen beginnen mit Vertragsabschluss.
- Der Besteller kann sechs Wochen nach Überschreiten eines unverbindlichen Liefertermins oder einer unverbindlichen Lieferfrist WG auffordern zu liefern. Mit dem Zugang der Aufforderung kommt WG in Verzug.  
Hat der Besteller Anspruch auf Ersatz des Verzugschadens, beschränkt sich dieser bei leichter Fahrlässigkeit des Lieferanten auf höchstens 5 % des vereinbarten Preises. Will der Besteller darüber hinaus vom Vertrag zurücktreten und/oder Schadensersatz statt der Leistung verlangen, muss er WG nach Ablauf der 6-Wochen-Frist gemäß Satz 1 eine angemessene Frist zur Lieferung setzen. Hat der Besteller Anspruch auf Schadensersatz statt der Leistung, beschränkt sich der Anspruch bei leichter Fahrlässigkeit auf höchstens 25 % des vereinbarten Preises. Ist der Besteller eine juristische Person des öffentlichen Rechts, ein öffentlich-rechtliches Sondervermögen oder ein Unternehmer, der bei Abschluss des Vertrages in Ausübung seiner gewerblichen oder selbstständigen beruflichen Tätigkeit handelt, sind Schadensersatzansprüche bei leichter Fahrlässigkeit ausgeschlossen. Wird WG, während des Verzuges, die Lieferung durch Zufall unmöglich, so haftet WG mit den vorstehend vereinbarten Haftungsbegrenzungen. WF haftet nicht, wenn der Schaden auch bei rechtzeitiger Lieferung eingetreten wäre.
- Wird ein verbindlicher Liefertermin oder eine verbindliche Lieferfrist überschritten, kommt WG bereits mit Überschreiten des Liefertermins oder der Lieferfrist in Verzug. Die Rechte des Bestellers bestimmen sich dann nach Ziffer IV 2 Sätze 3 bis 8 dieses Abschnitts.
- Höhere Gewalt bei WG oder dessen Lieferanten eintretende Betriebsstörungen, die WG oder dessen Lieferanten ohne eigenes Verschulden vorübergehend daran hindern, den Kaufgegenstand zum vereinbarten Termin oder innerhalb der vereinbarten Frist zu liefern, verändern die in Ziffern 1 bis 3 dieses Abschnitts genannten Termine und Fristen um die Dauer der durch diese Umstände bedingten Leistungsstörungen. Führen entsprechende Störungen zu einem Leistungsaufschub von mehr als vier Monaten, kann der Besteller vom Vertrag zurücktreten. Andere Rücktrittsrechte bleiben davon unberührt.
- Konstruktions- oder Formänderungen, Abweichungen im Farbton, sowie Änderungen des Lieferumfangs seitens des Herstellers bleiben während der Lieferzeit vorbehalten, sofern die Änderungen oder Abweichungen unter Berücksichtigung der Interessen der WG für den Besteller zumutbar sind. Sofern WG oder der Hersteller zur Bezeichnung der Bestellung oder des bestellten Kaufgegenstandes Zeichen oder Nummern gebrauchen, können allein daraus keine Rechte hergeleitet werden.

## V. Eigentumsvorbehalt

- Bis zur vollständigen Bezahlung der Forderung aus der Lieferung aus dem Kaufvertrag bleibt der Vertragsgegenstand im Eigentum der WG.
- Die unter Eigentumsvorbehalt stehenden Waren dürfen vor vollständiger Bezahlung der gesicherten Forderungen weder an Dritte verpfändet, noch zur Sicherheit übereignet werden. Der Besteller hat WG schriftlich zu benachrichtigen, wenn und soweit Zugriffe Dritter auf Vorbehaltsware erfolgen.
- Ist der Besteller eine juristische Person des öffentlichen Rechts, ein öffentlich-rechtliches Sondervermögen oder ein Unternehmer, der bei Abschluss des Vertrages in Ausübung seiner gewerblichen oder selbstständigen beruflichen Tätigkeit handelt, bleibt der Eigentumsvorbehalt auch bestehen für Forderungen der WG gegen den Besteller aus der laufenden Geschäftsbeziehung bis zum Ausgleich von im Zusammenhang mit dem Kauf zustehenden Forderungen. Auf Verlangen des Bestellers ist WG zum Verzicht auf den Eigentumsvorbehalt verpflichtet, wenn der Besteller sämtliche mit dem Kaufgegenstand im Zusammenhang stehende Forderungen unanfechtbar erfüllt hat und für die übrigen Forderungen aus den laufenden Geschäftsbeziehungen eine angemessene Sicherung besteht.
- Bei Zahlungsverzug des Bestellers kann WG vom Kaufvertrag zurücktreten. Hat WG darüber hinaus Anspruch auf Schadensersatz statt der Leistung und nimmt den Kaufgegenstand wieder an sich, sind WG und Besteller sich darüber einig, dass WG den gewöhnlichen Verkaufswert des Kaufgegenstandes im Zeitpunkt der Rücknahme ohne Nebenleistungen, wie Beglaubigungsgebühr und Versandkosten vergütet. Auf Wunsch des Bestellers, der nur unverzüglich nach Rücknahme des Kaufgegenstandes geäußert werden kann, wird nach Wahl des Bestellers eine öffentlich bestellter und vereidigter Sachverständiger, den gewöhnlichen Verkaufswert ermitteln. Der Besteller trägt sämtliche Kosten der Rücknahme und Verwer-

tung des Kaufgegenstandes. Die Verwertungskosten betragen ohne Nachweis 5 % des gewöhnlichen Verkaufswertes. Sie sind höher oder niedriger anzusetzen, wenn WG höhere oder der Besteller niedrigere Kosten nachweist.

- Solange der Eigentumsvorbehalt besteht, darf der Besteller über den Kaufgegenstand weder verfügen noch Dritten vertraglich eine Nutzung einräumen.
- Der Besteller ist jedoch befugt die Vorbehaltsware in ordnungsgemäßen Geschäftsgang zu veräußern und/oder zu verarbeiten. In diesem Fall gilt folgendes:
  - Der Eigentumsvorbehalt erstreckt sich auch auf die Verarbeitung, Vermischung oder Verbindung der Vorbehaltsware, zu deren vollem Wert, wobei WG als Hersteller gilt. Bleibt ein Eigentumsrecht mit Waren Dritter bestehen, so erwirbt WG Miteigentum im Verhältnis der Rechnungswerte der verarbeiteten, vermischten oder der verbundenen Waren.
  - Die aus dem Weiterverkauf der Ware oder dem Erzeugnis entstehenden Forderungen tritt der Besteller schon jetzt insgesamt, bzw. in Höhe des etwaigen Miteigentumsanteiles zur Sicherheit an WG ab. WG nimmt die Abtretung an.
  - Zur Einziehung bleibt der Besteller neben WG ermächtigt. Kommt der Besteller seinen Zahlungsverpflichtungen nach, so wird WG die Forderung nicht einziehen. Kommt der Besteller in Zahlungsverzug, oder wird ein Insolvenzverfahren eröffnet oder ergeben sich sonstige Mängel in die Leistungsfähigkeit des Bestellers, so ist WG zum Einzug ermächtigt. Der Besteller ist WG zur Auskunft verpflichtet. Er hat WG die Forderungen und die Schuldner zu benennen, sowie alle Angaben zu machen, die zur Durchführung des Einzuges erforderlich sind.
- Der Besteller ist befugt von WG die Freigabe von Sicherheiten zu verlangen, sobald der Sicherungszweck ganz oder teilweise entfällt.

## VI. Sachmangel

- Ansprüche des Bestellers wegen Sach- und Rechtsmängeln (einschließlich Falsch- oder Minderlieferung, sowie bei mangelhafter Montageanleitung) verjähren nach den gesetzlichen Vorschriften. Hiervon abweichend erfolgt der Verkauf an juristische Personen des öffentlichen Rechts, ein öffentlich-rechtliches Sondervermögen oder einen Unternehmer, der bei Abschluss des Vertrages in Ausübung seiner gewerblichen oder selbstständigen beruflichen Tätigkeit handelt mit einer Verjährungsfrist von 6 Monaten ab Lieferung des Kaufgegenstandes. Bei arglistigem Verschweigen von Mängeln oder der Übernahme einer Garantie für die Beschaffenheit bleiben weitergehende Ansprüche unberührt.
- Die Mängelansprüche setzen jedoch voraus, dass der Besteller seinen gesetzlichen Untersuchungs- und Rügepflichten (§ 377, 381 HGB) nachgekommen ist.
- Keine Mängelhaftung wird übernommen für Schäden, die durch unsachgemäße oder ungeeignete Verwendung, ungeeignete Betriebsmittel oder unzureichende Behandlung oder Wartung, ungeeignete Betriebsmittel oder Austauschwerkstoffe, mangelhafte Einbauarbeiten, chemische, elektrische oder elektromechanische Einflüsse entstanden sind. Unsachgemäße Änderungen oder Instandsetzungsarbeiten schließen die Mängelhaftung ebenfalls aus.
- Für die Abwicklung der Mangelbeseitigung gilt folgendes:
  - Ansprüche auf Mangelbeseitigung kann der Besteller nur bei WG geltend machen.
  - Ausgewechselte Teile werden Eigentum der WG
  - Für eingebaute Teile kann der Besteller nur bis zum Ablauf der Verjährungsfrist des Liefergegenstandes Gewährleistungsansprüche geltend machen.
- Durch Eigentumswechsel am Kaufgegenstand werden Mängelbeseitigungsansprüche nicht berührt.

## VII. Haftung

- Soweit sich aus den nachfolgenden Bedingungen nichts anderes ergibt haftet WG bei Pflichtverletzungen nach den gesetzlichen Vorschriften.
- Hat WG aufgrund dieser gesetzlichen Vorschriften nach Maßgabe dieser Bedingungen für einen Schaden aufzukommen, der leicht fahrlässig verursacht wurde, so haftet WG beschränkt. Die Haftung besteht nur bei Verletzung vertragswesentlicher Pflichten, und ist auf den bei Vertragsabschluss vorhersehbaren typischen Schaden begrenzt. Diese Beschränkung gilt nicht bei Verletzung von Leben, Körper und Gesundheit. Soweit der Schaden durch eine vom Besteller für den betreffenden Schadenfall abgeschlossene Versicherung (ausgenommen Summenversicherung) gedeckt ist, haftet der WG nur für etwaige damit verbundene Nachteile des Bestellers, z. B. höhere Versicherungsprämien oder Zinsnachteile bis zur Schadensregulierung durch die Versicherung. Für leicht fahrlässige durch einen Mangel des Kaufgegenstandes verursachte Schäden wird nicht gehaftet.
- Dies gilt nicht für eine Haftung der WG bei arglistigem Verschweigen des Mangels, der Übernahme einer Garantie. Die gesetzliche Produkthaftung gegenüber dem Endkunden bleibt unberührt.
- Die Haftung wegen Lieferverzuges ist in Abschnitt IV abschließend geregelt.
- Ausgeschlossen ist die persönliche Haftung der gesetzlichen Vertreter, Erfüllungsgehilfen und Betriebsangehörigen des Lieferanten für von ihnen durch leichte Fahrlässigkeit verursachte Schäden.

## VIII. Anwendbares Recht, Gerichtsstand, Teilnichtigkeit

- Für die Rechtsbeziehungen der Parteien und ggf. Dritter gilt das Recht der Bundesrepublik Deutschland.
- Für sämtliche gegenwärtigen und zukünftigen Ansprüche aus der Geschäftsverbindung mit Kaufleuten einschließlich Wechsel- und Scheckforderungen ist ausschließlicher Gerichtsstand der Sitz der WG.
- Der gleiche Gerichtsstand gilt, wenn der Besteller keinen allgemeinen Gerichtsstand im Inland hat, nach Vertragsabschluss seinen Wohnsitz oder gewöhnlichen Aufenthaltsort aus dem Inland verlegt oder sein Wohnsitz oder gewöhnlicher Aufenthaltsort zum Zeitpunkt der Klageerhebung nicht bekannt ist. Im Übrigen gilt bei Ansprüchen des Lieferanten gegenüber dem Besteller dessen Wohnsitz als Gerichtsstand.
- Sollte eine oder mehrere Bestimmungen dieser Verkaufs- und Lieferbedingungen unwirksam oder undurchführbar sein, bleiben die übrigen Bestimmungen wirksam. An die Stelle der unwirksamen oder undurchführbaren Bestimmung(en) soll diejenige Regelung treten, deren wirtschaftliche Zielsetzung der unwirksamen oder undurchführbaren Regelung am nächsten kommt. Dies gilt auch für den Fall in welchem sich die Bedingungen als lückenhaft erweisen.

# wasser-geraete.de – immer und überall auf dem neuesten Stand

Im Internet finden Sie ab sofort:

- Alle Informationen über unsere Produktneuheiten
- Detaillierte Produktinformationen
- Aktuelle Ausschreibungstexte
- Ausführliche Montageanleitungen
- Alle Datenblätter zu unseren Produkten
- Wichtige Zertifikate
- Das Neueste zur Trinkwasserverordnung und anderen gesetzlichen Vorschriften
- Den richtigen Ansprechpartner



**Wasser-Geräte GmbH**

Stammhaus: Max-Planck-Straße 20 | 78549 Spaichingen

Telefon +49 (0) 7424 9599-0 | Telefax +49 (0) 7424 9599-20

[www.wasser-geraete.de](http://www.wasser-geraete.de) | [info@wasser-geraete.de](mailto:info@wasser-geraete.de)

Bestellannahme: [order@wasser-geraete.de](mailto:order@wasser-geraete.de)

